

**MOTOR 500 c.c.
BICILINDRICO**



**TWIN
500**

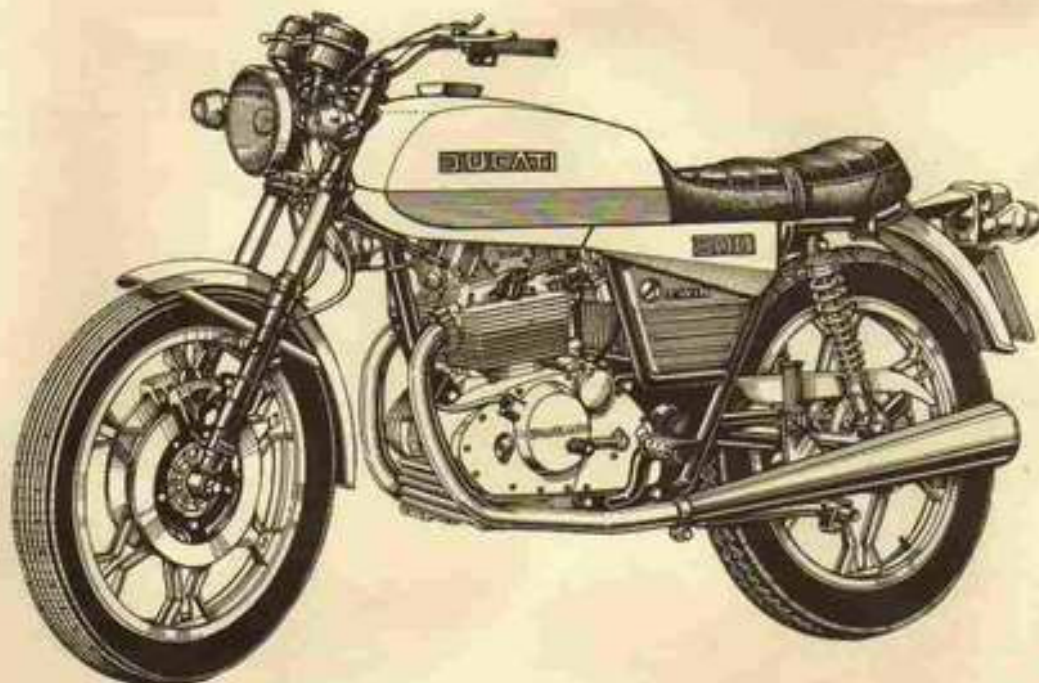
catálogo de recambios

DUCATI

MOTOTRANS

ALMOGAVARES, 177 AL 189 - TELEFONO .245 53 89
TELEGRAMAS "MOTOTRANS" - BARCELONA - 5

TWIN 500



CARACTERISTICAS DEL MOTOR 500

- Bicilíndrico, a cuatro tiempos, con cilindros paralelos a 10° respecto a la vertical.
- Diámetro: 78.
- Carrera del pistón: 52.
- Cilindrada: 496,9.
- Relación de compresión: 1/9,6.
- Régimen de potencia máxima: 8.000 r.p.m.
- Cámara de explosión hemisférica, cilindros de aleación ligera, abundantemente aleteados y camisa de hierro fundido.
- Bielas de acero especial con cojinete antifricción en la cabeza y casquillo en el pie (eje pistón).
- Pistones convexos de aleación ligera con dos aros de compresión y uno de engrase.
- Culata fundida en aleación ligera y finamente aletada.
- Asientos de válvulas superpuestos.
- Embrague a discos múltiples de acero y resina fenólica, funciona en baño de aceite.
- Carburante: gasolina 96 octanos.
- La distribución es por válvulas en la culata, inclinadas a 60°.
- Potencia DIN eje motor, 40 CV, a 8.000 r.p.m.
- Consumo, 4,5 + 5 a los 100 Kms.

RELACION CAMBIO

- 1.° 16/40 = 1/2.500. 2.° 21/36 = 1/1.714. 3.° 24/32 = 1/1.333. 4.° 27/29 = 1/1.074.
- 5.° 30/27 = 1/0.900.
- Relación secundaria, 13/38 = 1/2.923.
- La alimentación se obtiene por gravedad.
- 2 carburadores DELL'ORTO, PHF 30, que van provistos de una bomba de inyección por membrana que actúa al comenzar a dar gas.

EXTRACTO DE LAS CONDICIONES DE VENTA Y GARANTIA

MOTOTRANS garantiza sus productos de construcción normal por un período de seis meses. La garantía establecida durante este período obliga al vendedor a sustituir gratuitamente todas las piezas reconocidas como defectuosas. El importe de la operación de sustitución de estas piezas será también gratuito para el comprador. Se excluyen de la garantía las piezas y accesorios que no son construidos por MOTOTRANS.

El examen de los defectos y/o sus causas será realizado exclusivamente en los talleres oficiales DUCATI/MOTOTRANS o en los que esta Sociedad designará en cada caso. Los gastos de transporte que puedan originarse (ida y vuelta) serán a cargo del comprador. Los retrasos involuntarios que pudieran producirse no serán motivo para prolongar el período de garantía, ni otorgar compensación alguna.

La garantía no será válida cuando el vehículo hubiera sido desmontado fuera de un taller autorizado; modificado en alguna de las partes, utilizado para carreras o hayan sido montadas piezas no originales DUCATI.

MOTOTRANS se reserva el derecho de modificar cualquier parte o grupo sin previa advertencia.

NORMAS A OBSERVAR AL EFECTUAR LOS PEDIDOS DE PIEZAS DE RECAMBIO

— Es imprescindible que utilicen el impreso de pedidos de recambio, modelo 206.

— Indicar, de forma clara, además de la denominación de las piezas, el correspondiente código de las mismas.

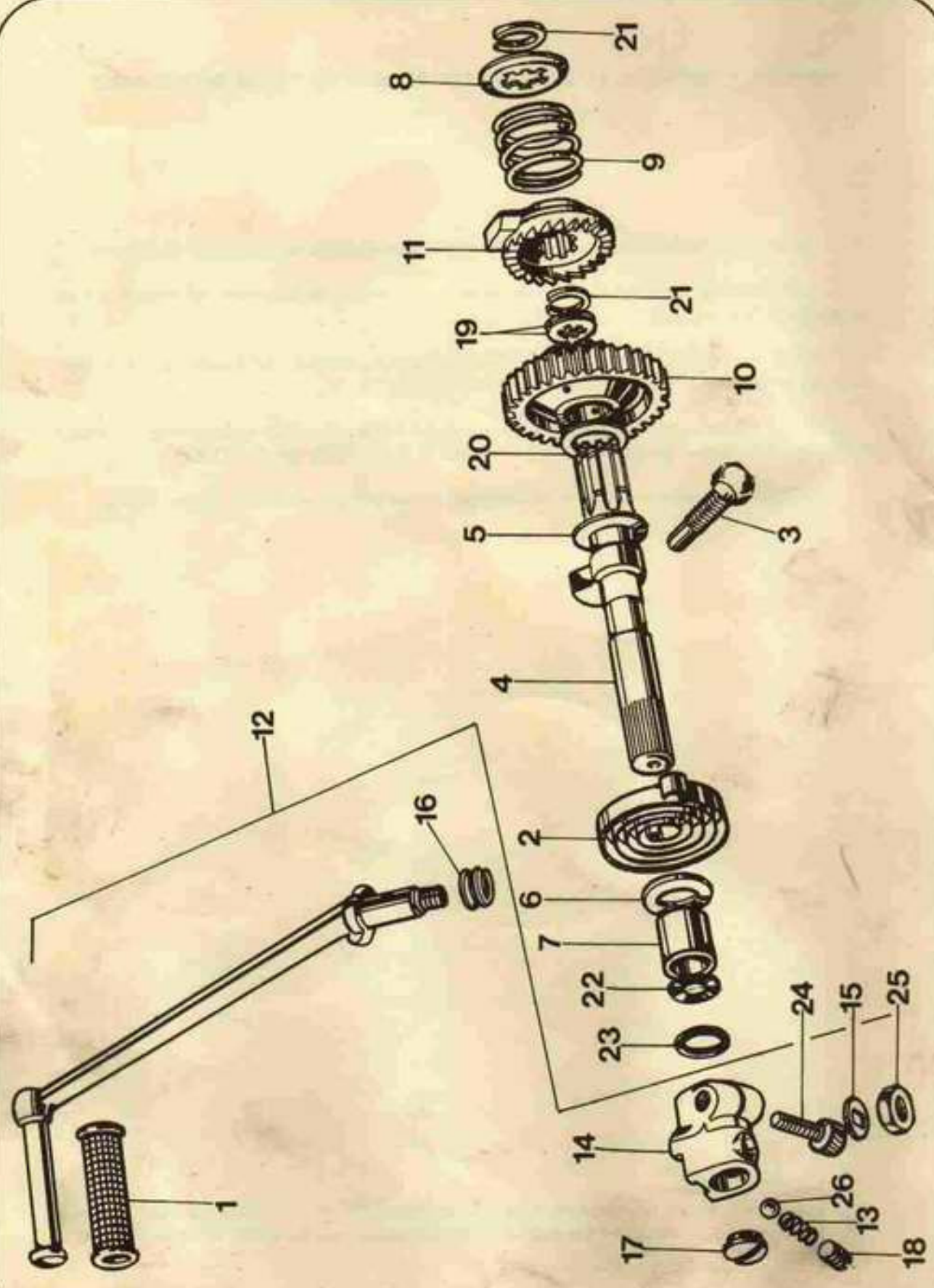
En el presente catálogo, el número indicado en la columna n.º 1 (páginas de la derecha), es el correspondiente a las piezas en el dibujo.

— El número de la columna n.º 2 (páginas de la derecha) corresponde al código (COD) de las piezas que DEBE NECESARIAMENTE INDICARSE EN EL PEDIDO.

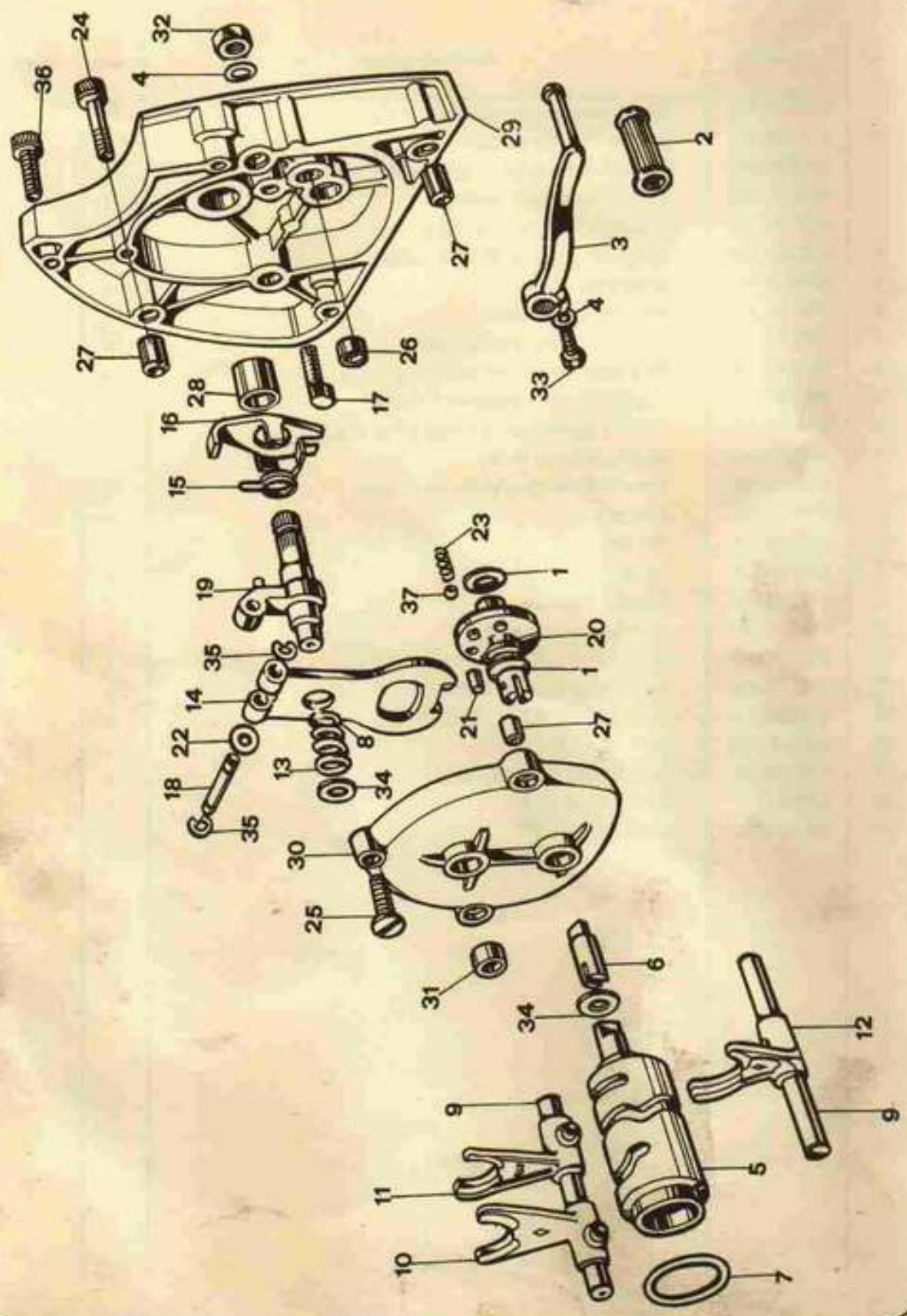
— Sigue la denominación y la cantidad de las piezas montadas en cada grupo.

— ATENCION:

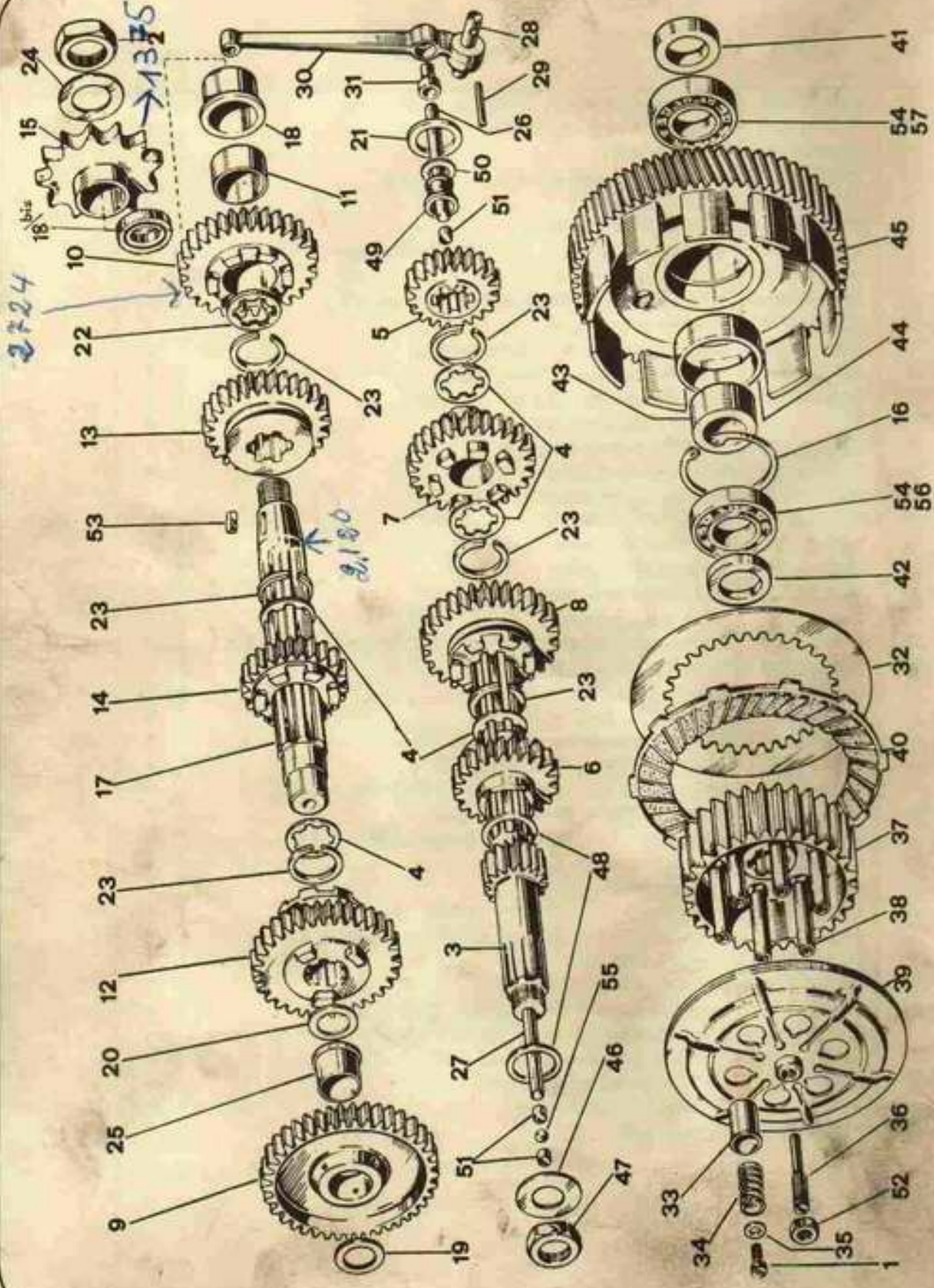
La denominación de cualquier pieza, no acompañada de su código, no es suficiente para indicar inequívocamente un determinado elemento; por lo tanto, indique siempre el código (columna 2).



| N.º | CODIGO | DENOMINACION | CANT. | PTAS. |
|-----|-------------|--|-------|-------|
| 1 | 0599.07.010 | Goma palanca puesta en marcha | 1 | |
| 2 | 0603.07.010 | Muelle retorno pedal | 1 | |
| 3 | 0608.07.040 | Tornillo retención acoplamiento | 1 | |
| 4 | 0619.07.110 | Eje de puesta en marcha | 1 | |
| 5 | 0747.07.126 | Arandela $\varnothing 22,2 \times \varnothing 30 \times 1$ | 1 | |
| 6 | 0150.07.130 | Arandela $\varnothing 18 \times \varnothing 32,5 \times 0,5$ | 1 | |
| 7 | 0608.07.140 | Separador | 1 | |
| 8 | 0747.07.170 | Arandela tope muelle | 1 | |
| 9 | 0747.07.180 | Muelle presión acoplamiento | 1 | |
| 10 | 0619.07.190 | Engranaje puesta en marcha $Z = 33$ | 1 | |
| 11 | 0619.07.195 | Acoplamiento puesta en marcha | 1 | |
| 12 | 0619.07.300 | Palanca puesta en marcha completa | 1 | |
| 13 | 0619.07.330 | Muelle presión bola | 1 | |
| 14 | 0619.07.335 | Soporte palanca puesta en marcha | 1 | |
| 15 | 0619.07.340 | Arandela | 1 | |
| 16 | 0619.07.345 | Muelle | 1 | |
| 17 | 0976.07.355 | Tapón | 1 | |
| 18 | 0619.07.360 | Tornillo registro | 1 | |
| 19 | 0747.16.175 | Arandela acanalada | 2 | |
| 20 | 0400.16.280 | Arandela $\varnothing 22,1 \times \varnothing 27,5 \times 0,5$ | 1 | |
| 21 | 0400.16.290 | Anillo elástico $\varnothing i = 20$ | 2 | |
| 22 | 0150.29.050 | Arandela $\varnothing 18,5 \times \varnothing 25 \times 0,5$ | 1 | |
| 23 | 0400.49.160 | Retén GACO | 1 | |
| 24 | 71502.2125 | Tornillo T.C.E.I. 8MA $\times 20$ | 1 | |
| 25 | 72471.1032 | Tuerca M 10 $\times 8$ | 1 | |
| 26 | 76835.0740 | Esfera $\varnothing 7,144$ | 1 | |

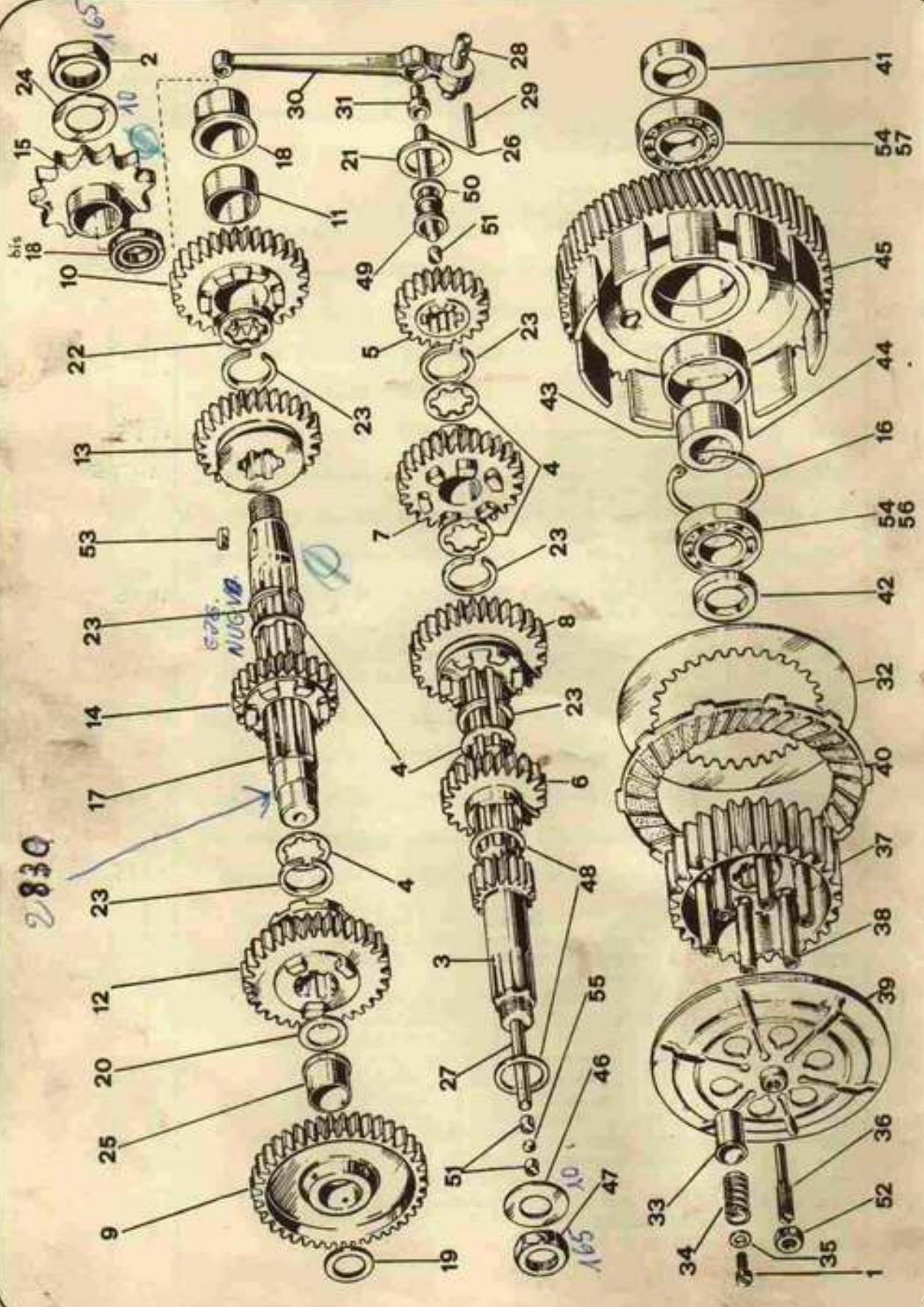


| N.º | CODIGO | DENOMINACION | CANT. | PTAS. |
|-----|-------------|--|-------|-------|
| 1 | 0400.07.170 | Arandela rozamiento $\varnothing 15,5 \times \varnothing 20 \times 0,5$ | 2 | |
| 2 | 0090.07.320 | Goma para palanca cambio | 1 | |
| 3 | 0619.13.020 | Palanca cambio | 1 | |
| 4 | 0400.13.030 | Arandela curvada $\varnothing 6,4 \times \varnothing 11 \times 0,5$ | 2 | |
| 5 | 0619.13.040 | Tambor cambio | 1 | |
| 6 | 0619.13.045 | Acoplamiento de unión | 1 | |
| 7 | 0400.13.050 | Arandela rozamiento $\varnothing 36,5 \times \varnothing 42 \times 0,5$ | 1 | |
| — | 0400.13.055 | Arandela rozamiento $\varnothing 36,5 \times \varnothing 42 \times 0,2$ | 1 | |
| 8 | 0400.13.065 | Arandela apoyo muelle $\varnothing 16,5 \times \varnothing 22 \times 0,2$ | 1 | |
| 9 | 0619.13.070 | Eje horquilla cambio | 2 | |
| 10 | 0619.13.080 | Horquilla cambio 1.ª y 5.ª velocidad | 1 | |
| 11 | 0619.13.090 | Horquilla cambio 2.ª velocidad | 1 | |
| 12 | 0619.13.095 | Horquilla cambio 3.ª y 4.ª velocidad | 1 | |
| 13 | 0400.13.110 | Muelle empujador horquilla | 1 | |
| 14 | 0608.13.120 | Horquilla mando selector | 1 | |
| 15 | 0400.13.130 | Muelle retorno palanca | 1 | |
| 16 | 0400.13.140 | Pletina seguro selector | 1 | |
| 17 | 0400.13.160 | Tornillo excéntrico 6MA | 1 | |
| 18 | 0608.13.170 | Eje horquilla mando selector | 1 | |
| 19 | 0608.13.200 | Eje mando horquilla | 1 | |
| 20 | 0603.13.300 | Selector cambio con perno | 1 | |
| 21 | 0400.13.320 | Perno para selector | 4 | |
| 22 | 0400.30.025 | Arandela rozamiento $\varnothing 7,4 \times \varnothing 13 \times 0,5$ | 2 | |
| 23 | 0150.49.010 | Muelle presión bola | 1 | |
| 24 | 0400.49.040 | Tornillo TCEI 6MA $\times 40$ | 2 | |
| 25 | 0400.49.060 | Tornillo TSC 6MA $\times 30$ | 3 | |
| 26 | 0150.49.220 | Casquillo portaesfera | 1 | |
| 27 | 0400.49.240 | Casquillo $\varnothing 7 \times \varnothing 10 \times 13$ STD | 4 | |
| — | 0400.49.243 | Casquillo $\varnothing 7 \times \varnothing 10 \times 13$ sobremedida + 0,05 | — | |
| 28 | 0400.49.263 | Casquillo $\varnothing 7 \times \varnothing 10 \times 13$ STD | 1 | |
| — | 0400.49.267 | Casquillo $\varnothing 7 \times \varnothing 10 \times 13$ sobremedida + 0,1 | — | |
| 29 | 0619.49.500 | Tapa lado cadena | 1 | |
| 30 | 0400.49.700 | Tapa selector cambio | 1 | |
| 31 | 0400.49.730 | Casquillo $\varnothing 12 \times \varnothing 15 \times 11$ STD | 1 | |
| — | 0400.49.735 | Casquillo $\varnothing 12 \times \varnothing 15 \times 11$ sobremedida + 0,1 | — | |
| 32 | 0011.58.890 | Tuerca E 6MA $\times 4$ | 1 | |
| 33 | 0170.72.040 | Tornillo TE 6MA $\times 25$ | 1 | |
| 34 | 0400.76.150 | Arandela rozamiento $\varnothing 12,5 \times \varnothing 20 \times 0,5$ | 2 | |
| — | 0400.76.151 | Arandela rozamiento $\varnothing 12,5 \times \varnothing 20 \times 0,1$ | — | |
| — | 0400.76.152 | Arandela rozamiento $\varnothing 12,5 \times \varnothing 20 \times 0,2$ | — | |
| 35 | 0170.91.730 | Anillo elástico de seguridad | 2 | |
| 36 | 0150.92.050 | Tornillo TCEI 6MA $\times 28$ | 3 | |
| 37 | 76831.0891 | Esfera 11/32" | 1 | |

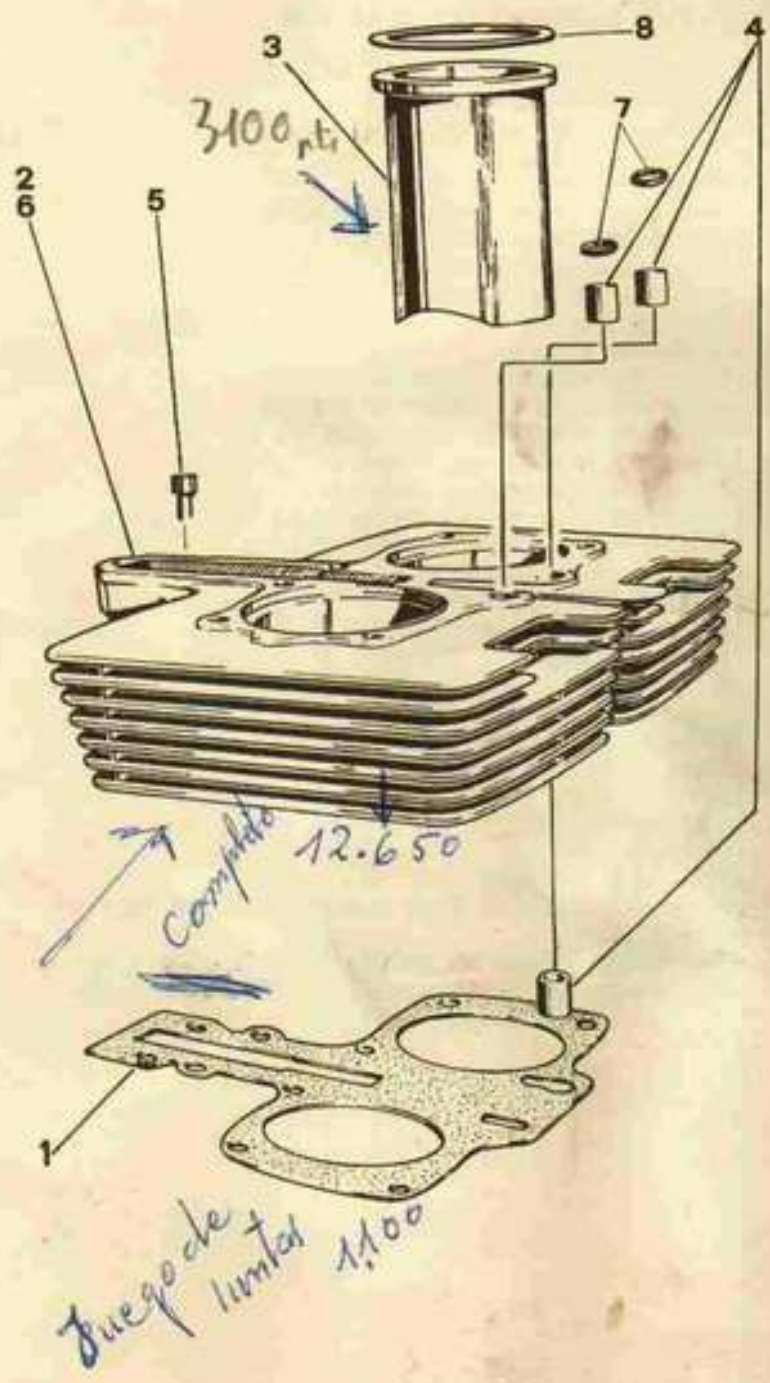


| N.º | CODIGO | DENOMINACION | CANT. | PTAS. |
|--------|-------------|---|-------|-------|
| 1 | 0011.03.250 | Tornillo TC 5MA x 12 | 6 | |
| 2 | 0250.16.010 | Tuerca E 16 x 1M x 1 | 1 | |
| 3 | 0619.16.010 | Eje primario cambio Z = 16 | 1 | 2725 |
| 4 | 0619.16.015 | Arandela rozamiento acanalada | 5 | |
| 5 | 0619.16.020 | Engranaje conductor 2.º velocidad Z = 21 | 1 | 1125 |
| 6 | 0619.16.030 | Engranaje conductor 3.º velocidad Z = 24 con 6 tetones arrastre. Hasta M | 1 | |
| — | 0619.16.033 | Engranaje conductor 3.º velocidad Z = 24 con 5 tetones arrastre. Desde M | 1600 | |
| 7 | 0619.16.040 | Engranaje conductor 4.º velocidad Z = 27 con 6 tetones arrastre. Hasta M | 1 | |
| — | 0619.16.043 | Engranaje conductor 4.º velocidad Z = 27 con 5 tetones arrastre. Desde M | 1600 | |
| 8 | 0619.16.045 | Engranaje conductor 5.º velocidad Z = 30 con 6 tetones arrastre. Hasta M. | 1 | |
| — | 0619.16.048 | Engranaje conductor 5.º velocidad Z = 30 con 5 tetones arrastre. Desde M | 1855 | |
| 9 | 0619.16.050 | Engranaje conducido 1.º velocidad Z = 40 con 6 tetones arrastre. Hasta M | 1 | 1975 |
| — | 0619.16.053 | Engranaje conducido 1.º velocidad Z = 40 con 5 tetones arrastre. Desde M | 1 | |
| 10 | 0619.16.060 | Engranaje conducido 2.º velocidad Z = 36 con 6 tetones arrastre. Hasta M | 1 | |
| — | 0619.16.063 | Engranaje conducido 2.º velocidad Z = 36 con 5 tetones arrastre. Desde M | 1915 | |
| 11 | 0619.16.065 | Casquillo para engranaje conducido 2.º STD | 1 | |
| — | 0619.16.066 | Casquillo para engranaje sobremedida + 0,05 | — | |
| 12 | 0619.16.070 | Engranaje conducido 3.º velocidad Z = 32 con 6 tetones. Hasta M | 1 | |
| — | 0619.16.073 | Engranaje conducido 3.º velocidad Z = 32 con 5 tetones Desde M | 1975 | |
| 13 | 0619.16.080 | Engranaje conducido 4.º velocidad Z = 29 con 6 tetones Hasta M | 1 | |
| — | 0619.16.083 | Engranaje conducido 4.º velocidad Z = 29 con 5 tetones. Desde M | 1700 | |
| 14 | 0619.16.085 | Engranaje conducido 5.º velocidad Z = 27 con 6 tetones Hasta M | 1 | |
| — | 0619.16.088 | Engranaje conducido 5.º velocidad Z = 27 con 5 tetones. Desde M | 1885 | |
| 15 | 0619.16.090 | Piñón cadena Z = 13. Hasta M cuello largo | 1 | |
| — | 0619.20.064 | Piñón cadena Z = 13 cuello corto. Desde M | 1 | |
| 16 | 0599.16.095 | Anillo seeger 471. Hasta M 350.132 | 1 | |
| 17 | 0619.16.110 | Eje secundario cambio | 1 | 2120 |
| 18 | 0619.16.115 | Separador. Hasta M para piñón 0619.16.090 | 1 | |
| — | 0619.20.065 | Separador desde M para piñón 0619.20.064 | 1 | |
| 18 bis | 0851.49.230 | Anillo Angus MIM 2838/7 para piñón 0619.20.064 | 1 | |
| 19 | 0619.16.120 | Arandela rozamiento $\varnothing 17,2 \times \varnothing 26 \times 2$ | — | |
| — | 0619.16.121 | Arandela rozamiento $\varnothing 17,2 \times \varnothing 26 \times 0,1$ | — | |
| — | 0619.16.122 | Arandela rozamiento $\varnothing 17,2 \times \varnothing 26 \times 0,2$ | — | |
| — | 0400.16.120 | Arandela rozamiento $\varnothing 17,2 \times \varnothing 24 \times 0,5$ | — | |
| — | 0608.16.270 | Arandela rozamiento $\varnothing 17,2 \times \varnothing 24 \times 1$ | — | |
| 20 | 0619.16.125 | Arandela rozamiento $\varnothing 19,5 \times \varnothing 26 \times 1$ | 1 | |
| 21 | 0619.16.135 | Arandela rozamiento $\varnothing 20,5 \times \varnothing 28 \times 2$ | 1 | |
| 22 | 0619.16.140 | Arandela rozamiento acanalada | 1 | |
| 23 | 0619.16.180 | Anillo elástico $\varnothing 23 \times \varnothing 27 \times 2,4$ | 6 | |
| 24 | 0619.16.210 | Arandela de seguridad | 1 | |

2830



| N.º | CODIGO | DENOMINACION | CANT. | PTAS. |
|-----|-------------|--|-------|-------|
| 25 | 0619.16.220 | Casquillo engranaje conducido 1.º STD | 1 | |
| — | 0619.16.225 | Casquillo engranaje sobremedida + 0,05 | — | |
| 26 | 0619.16.230 | Varilla empuje embrague | 1 | |
| 27 | 0608.16.250 | Varilla mando embrague | 1 | |
| 28 | 0619.16.260 | Eje palanca embrague | 1 | |
| 29 | 0400.16.270 | Pasador elástico abierto $\varnothing 2,8 \times 25$ | 1 | |
| 30 | 0619.16.400 | Subgrupo palanca embrague | 1 | |
| 31 | 0400.16.420 | Casquillo palanca embrague | 1 | |
| 32 | 0619.16.530 | Disco conducido interno | 6 | |
| 33 | 0400.16.540 | Dedal alojamiento muelle | 6 | |
| 34 | 0480.16.550 | Muelle de embrague | 6 | |
| 35 | 0400.16.560 | Arandela $\varnothing 5,2 \times \varnothing 14 \times 1$ | 6 | |
| 36 | 0619.16.570 | Tornillo regulación embrague $\varnothing 8MA$ | 1 | |
| 37 | 0619.16.590 | Tambor embrague con pernos | 1 | |
| 38 | 0619.16.620 | Perno alojamiento muelle | 6 | |
| 39 | 0325.16.633 | Conjunto prensa embrague | 1 | |
| 40 | 0619.16.670 | Disco conductor | 7 | |
| 41 | 0619.16.820 | Separador interior | 1 | |
| 42 | 0619.16.830 | Separador exterior. Hasta M 350.132 | 1 | |
| — | 0619.16.833 | Separador exterior. Desde M 350.133 | 1 | |
| 43 | 0619.16.840 | Separador interior red. Hasta M 350.132 | 1 | |
| — | 0619.16.843 | Separador interior red. Desde M 350.133 | 1 | |
| 44 | 0619.16.850 | Separador exterior red. Hasta M 350.132 | 1 | |
| — | 0619.16.853 | Separador exterior red. Desde M 350.133 | 1 | |
| 45 | 0619.16.803 | Campana embrague completa | 1 | |
| 46 | 0400.47.030 | Arandela de seguridad | 1 | |
| 47 | 0400.47.040 | Tuerca E 20 \times 1M | 1 | |
| 48 | 0251.47.050 | Arandela rozamiento $\varnothing 25,5 \times \varnothing 32 \times 1$ | — | |
| — | 0257.47.050 | Arandela rozamiento $\varnothing 25,5 \times \varnothing 32 \times 0,5$ | — | |
| — | 0251.47.053 | Arandela rozamiento $\varnothing 25,5 \times \varnothing 32 \times 0,1$ | — | |
| — | 0251.47.054 | Arandela rozamiento $\varnothing 25,5 \times \varnothing 32 \times 0,2$ | — | |
| — | 0251.47.055 | Arandela rozamiento $\varnothing 25,5 \times \varnothing 32 \times 0,3$ | — | |
| 49 | 0619.49.335 | Goma retén | 1 | |
| 50 | 0619.49.340 | Arandela plana $\varnothing 11,8 \times \varnothing 15,8 \times 1$ | 1 | |
| 51 | 0011.58.420 | Rodillo $\varnothing 5 \times 5$ | 3 | |
| 52 | 72515.0827 | Tuerca E 8MA \times 5 | 1 | |
| 53 | 74121.1015 | Chaveta $5 \times 5 \times 10$ | 1 | |
| 54 | 75103.2566 | Rodamiento. $\varnothing 25 \times \varnothing 47 \times 8$. Hasta M 350.132 | 2 | |
| 55 | 76835.0497 | Bola 3/16" | 1 | |
| 56 | 75115.2566 | Rodamiento. Desde M 350.133 ($\varnothing 25 \times \varnothing 47 \times 12$) | 1 | |
| 57 | 75380.2566 | Rodamiento. Desde M 350.133 ($\varnothing 25 \times \varnothing 52 \times 15$) | 1 | |

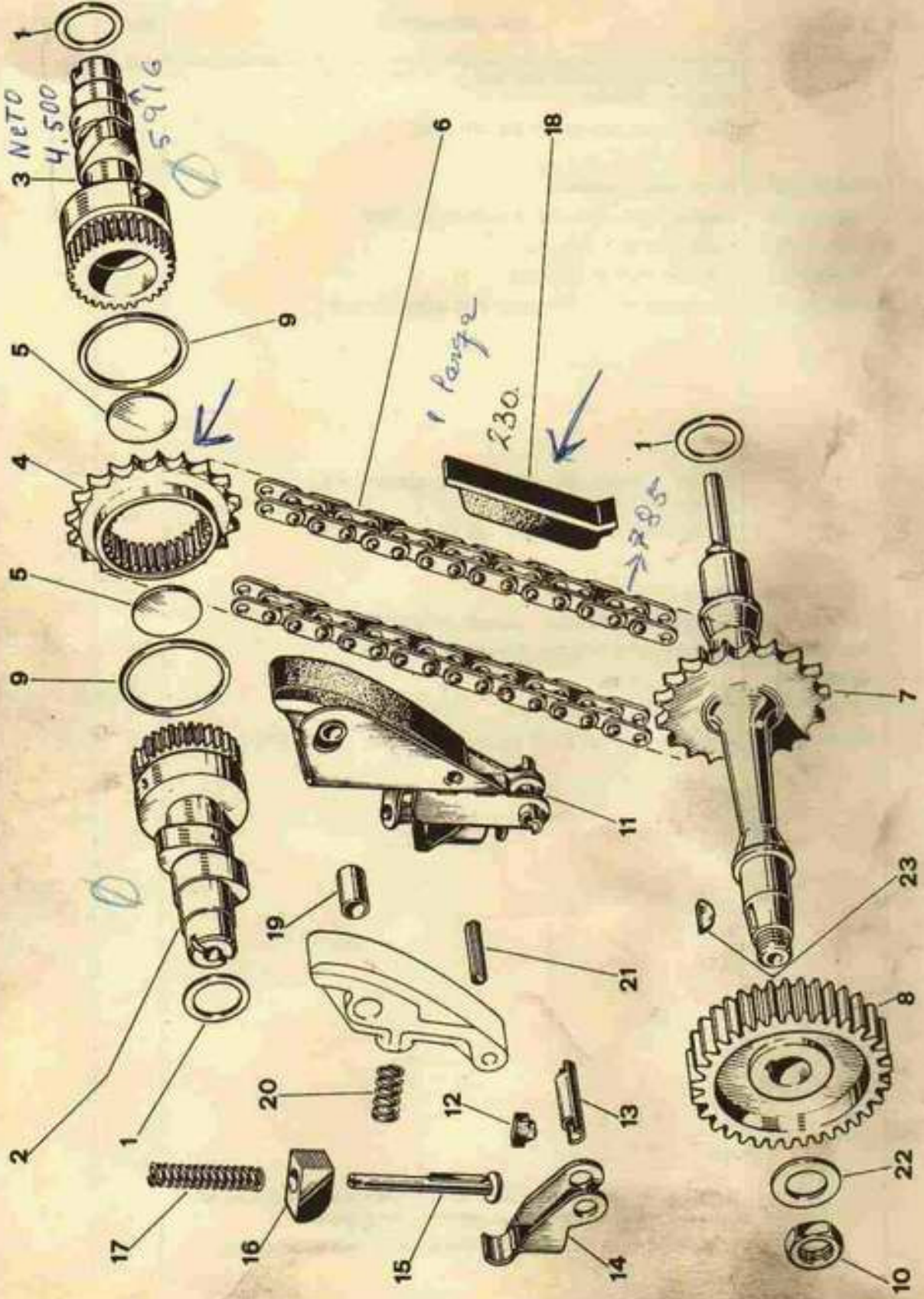


| N.º | CODIGO | DENOMINACION | CANT. | PTAS. |
|-----|-------------|---|-------|-------|
| | | Equipo cilindro con camisas a distinto nivel. Hasta M 350.025 (La camisa sobresale del cilindro) | | |
| 1 | 0619.17.020 | Junta cilindro-cárter | 1 | |
| 6 | 0620.17.103 | Cilindro con camisas. Hasta M 350.025 | 1 | |
| 4 | 0619.17.130 | Casquillo de situación | 3 | |
| 5 | 71502.2128 | Tornillo TCEI 8MA x 22 | 2 | |
| 8 | 0620.88.095 | Aro junta cilindro culata. Hasta M 350.025 | 2 | |
| | | Equipo cilindro con camisas al mismo nivel. Desde M 350.026 (La camisa no sobresale del cilindro) | | |
| 1 | 0619.17.020 | Junta cilindro-cárter | 1 | |
| 2 | 0620.17.104 | Cilindro con camisas. Desde M 350.026 | 1 | |
| 3 | 0620.17.124 | Camisa para cilindro. Desde M 350.026 | 2 | 3100 |
| 4 | 0619.17.130 | Casquillo situación | 3 | |
| 5 | 71502.2128 | Tornillo TCEI 8MA x 22 | 2 | |
| 7 | 0977.17.140 | Aro tórico Ø 13 x Ø 19 x Ø 3. Desde M 350.870 | 2 | |

NOTA:

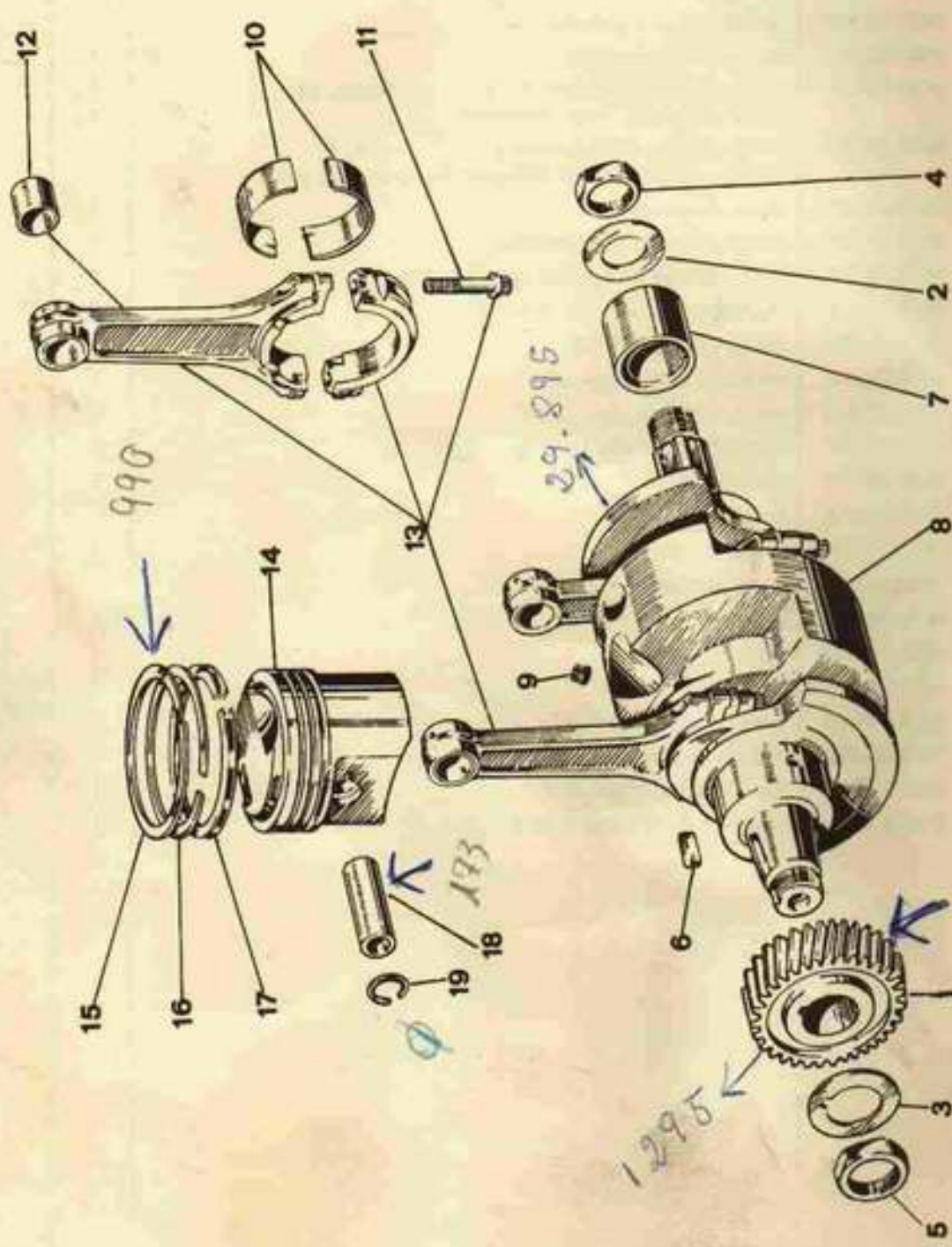
* El equipo «Hasta M» hace juego con la culata 0620.92.353 (con rebaje para que encaje la camisa que sobresale del cilindro).

* El equipo «Desde M» hace juego con la culata 0620.92.354 (plana).



| N.º | CODIGO | DENOMINACION | CANT. | PTAS. |
|-----|-------------|---|-------|-------|
| 1 | 0608.16.270 | Arandela rozamiento $\varnothing 17,2 \times \varnothing 24 \times 1$ | 3 | |
| — | 0400.16.120 | Arandela rozamiento $\varnothing 17,2 \times \varnothing 24 \times 0,5$ | — | |
| * 2 | 0620.29.013 | Eje de levas izquierdo | 1 | |
| * 3 | 0620.29.023 | Eje de levas derecho | 1 | |
| 4 | 0620.29.030 | Piñón cadena distribución Z = 22. Hasta M (Todo dentado) interiormente | 1 | |
| — | 0620.29.033 | Piñón cadena distribución Z = 22. Desde M (El 033 corresponde a los ejes de levas 013 y 023) | 1 | |
| 5 | 0619.29.035 | Disco para aceite | 2 | |
| 6 | 0620.29.050 | Cadena mando distribución | 1 | |
| 7 | 0620.29.060 | Conjunto eje conductor cadena Z = 22 | 1 | |
| 8 | 0619.29.070 | Engranaje de reenvío Z = 32 | 1 | |
| 9 | 0400.29.083 | Anillo GACO OR 138 | 2 | |
| 10 | 0619.29.085 | Tuerca E M12 izquierda | 1 | |
| 11 | 0619.29.500 | Tensor cadena completo | 1 | |
| 12 | 0619.29.507 | Goma fijación eje | 2 | |
| 13 | 0619.29.510 | Eje hueco | 1 | |
| 14 | 0619.29.515 | Brazo fijo | 1 | |
| 15 | 0619.29.520 | Eje escurridizo | 1 | |
| 16 | 0619.29.525 | Cuña dentada | 1 | |
| 17 | 0619.29.530 | Muelle | 1 | |
| 18 | 0620.29.540 | Patín tensor | 1 | A80 |
| 19 | 0619.29.610 | Casquillo patín | 1 | |
| 20 | 0619.29.615 | Muelle patin | 1 | |
| 21 | 0619.29.620 | Clavija elástica | 1 | |
| 22 | 0022.47.030 | Arandela de seguridad | 1 | |
| 23 | 74172.1008 | Chaveta americana 4×5 | 1 | |

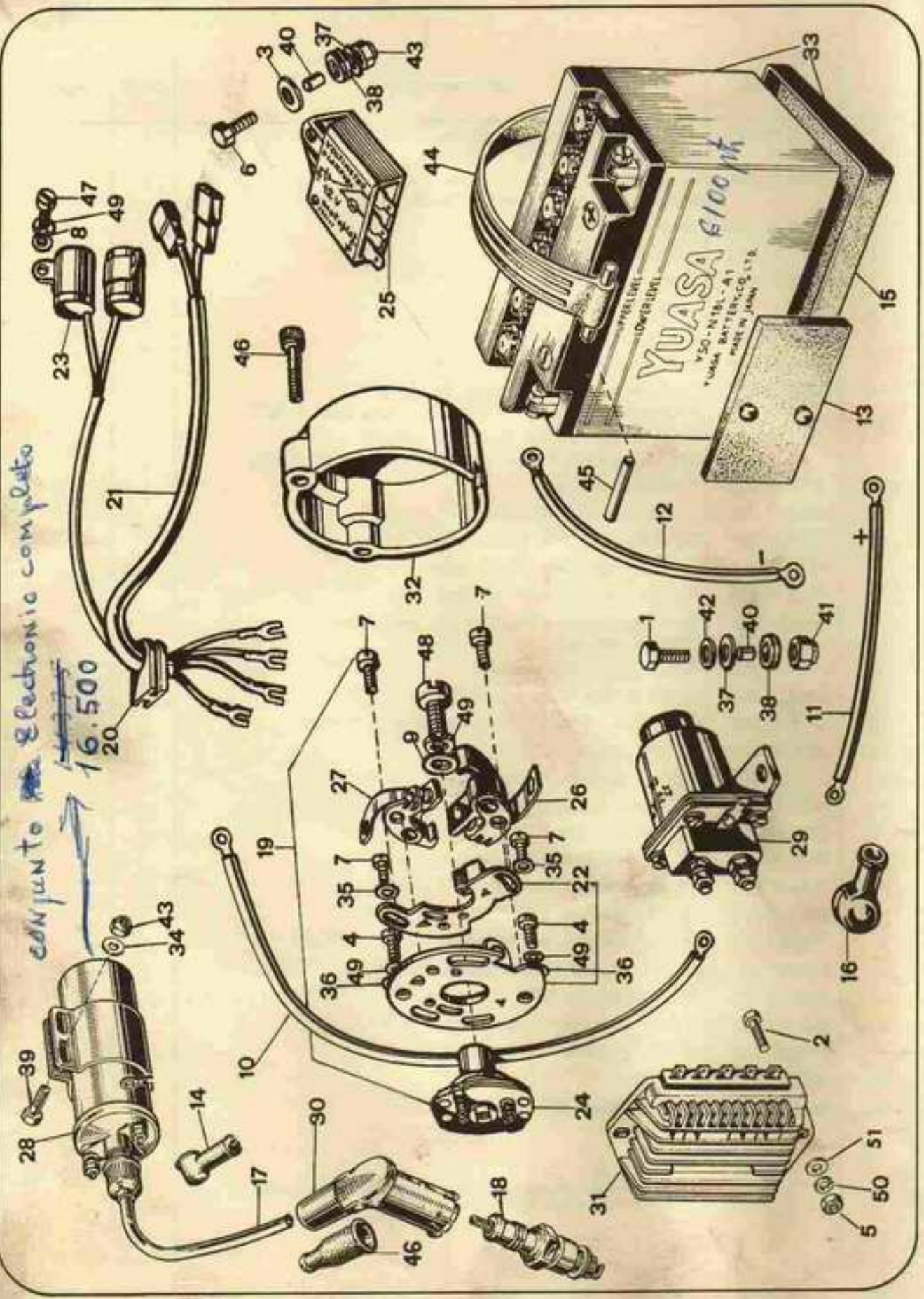
* Al montar los ejes de levas, comprueben siempre que estén taponados con la pieza número 5.



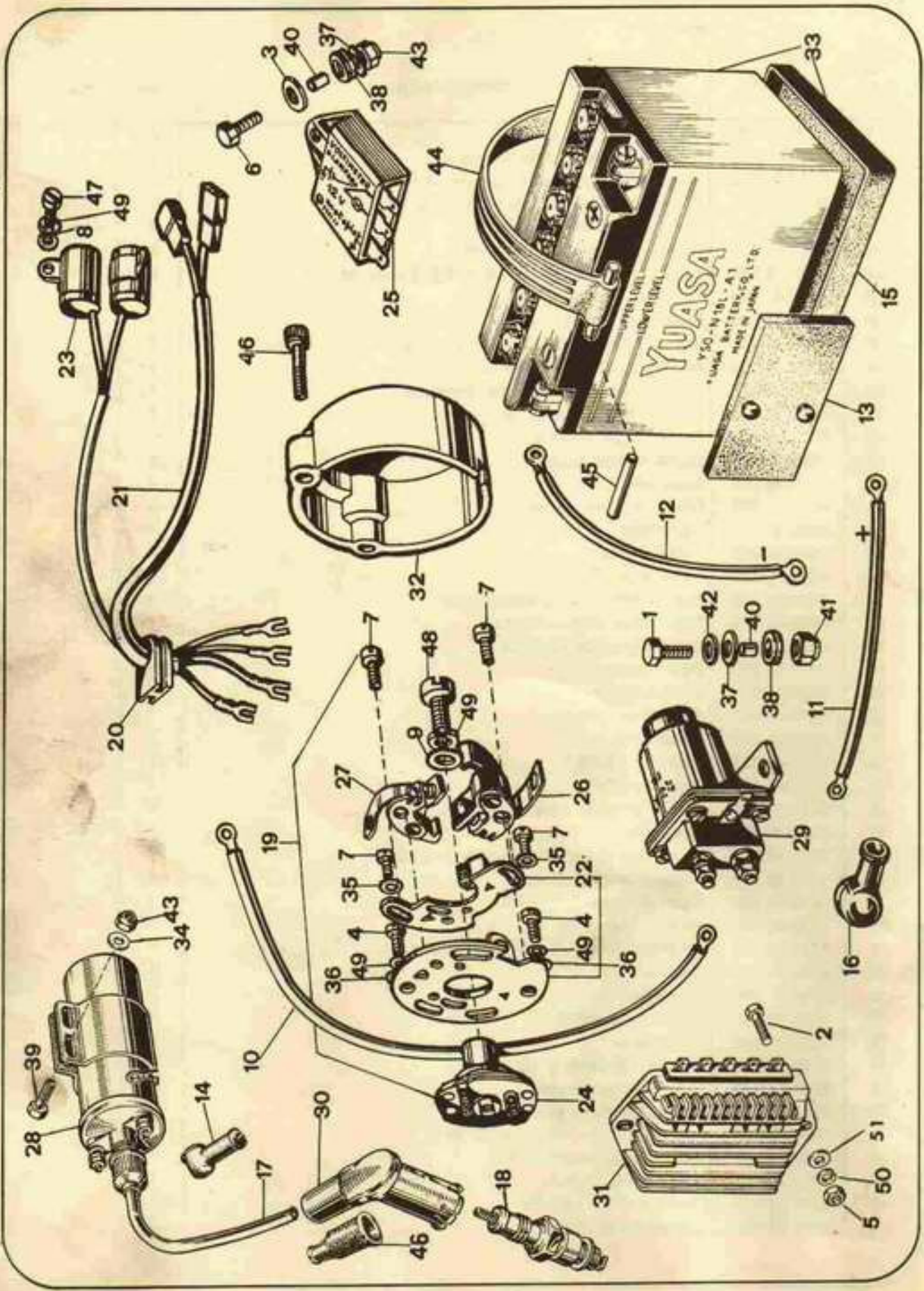
| N.º | CODIGO | DENOMINACION | CANT. | PTAS. |
|------|-------------|---|-------|-------|
| 1 | 0619.47.010 | Engranaje cigüeñal para cigüeñal 0620.47.105 \varnothing 1 pequeño del cono 24,7 m/m. Hasta M 350.484 | 1 | |
| — | 0619.47.015 | Engranaje cigüeñal para cigüeñal 0620.47.107 \varnothing 1 pequeño del cono 23 m/m. Desde M 350.485 | 1 | |
| 2 | 0400.47.030 | Seguro \varnothing 1 = 20,2 | 1 | |
| 3 | 0619.47.030 | Arandela de seguridad | 1 | |
| 4 | 0400.47.040 | Tuerca E 20 \times 1M \times 7 | 1 | |
| 5 | 0619.47.040 | Tuerca E M22 \times 1 \times 8 | 1 | |
| 6 | 0619.47.050 | Chaveta tipo B 4 \times 5 \times 16 | 1 | |
| 7 | 0619.47.070 | Anillo interior | 1 | |
| 8 | 0620.47.105 | Cigüeñal con bielas. Hasta M 350.484 (Para engranaje 0619.47.010 y campana 0619.16.953) | 1 | |
| — | 0620.47.107 | Cigüeñal con bielas. Desde M 350.485 (Para engranaje 0619.47.015 y campana 0619.16.955) | 1 | |
| 9 | 0619.47.160 | Tornillo tapón rosca | 4 | |
| 10 | 0619.47.230 | Semicojinete biela STD | — | |
| — | 0619.47.235 | Semicojinete biela sobremedida —0,25 | — | |
| — | 0619.47.236 | Semicojinete biela sobremedida —0,50 | 4 | |
| * 11 | 0619.47.285 | Tornillo especial biela M8 \times 1 | — | |
| — | 0619.47.288 | Tornillo especial biela M 10 \times 1 (sólo para biela 0619.47.353.) | 4 | |
| 12 | 0619.47.290 | Casquillo pie biela STD | — | |
| — | 0619.47.295 | Casquillo pie biela sobremedida + 0,05 | 1 | |
| 13 | 0619.47.353 | Bielas completas sin semicojinetes (2 bielas) | 2 | |
| 14 | 0620.47.400 | Pistón completo STD \varnothing 78 | — | |
| — | 0620.47.500 | Pistón completo sobremedida \varnothing 78,40 | — | |
| — | 0620.47.700 | Pistón completo sobremedida \varnothing 78,80 | 2 | |
| 15 | 0620.47.420 | 1.º aro cromado STD | — | |
| — | 0620.47.520 | 1.º aro cromado sobremedida + 0,40 | — | |
| — | 0620.47.720 | 1.º aro cromado sobremedida + 0,80 | 2 | |
| 16 | 0620.47.430 | 2.º aro rascador STD | — | |
| — | 0620.47.530 | 2.º aro rascador sobremedida + 0,40 | — | |
| — | 0620.47.730 | 2.º aro rascador sobremedida + 0,80 | 2 | |
| 17 | 0620.47.440 | Aro de engrase STD | — | |
| — | 0620.47.540 | Aro de engrase sobremedida + 0,40 | — | |
| — | 0620.47.740 | Aro de engrase sobremedida + 0,80 | 2 | |
| 18 | 0620.47.450 | Eje pistón | 4 | |
| 19 | 0620.47.460 | Anillo elástico eje pistón | — | |

* Este tornillo sirve sólo para la biela 0619.47.350 que no consta en catálogo por haber sido sustituida por la 0619.47.353.

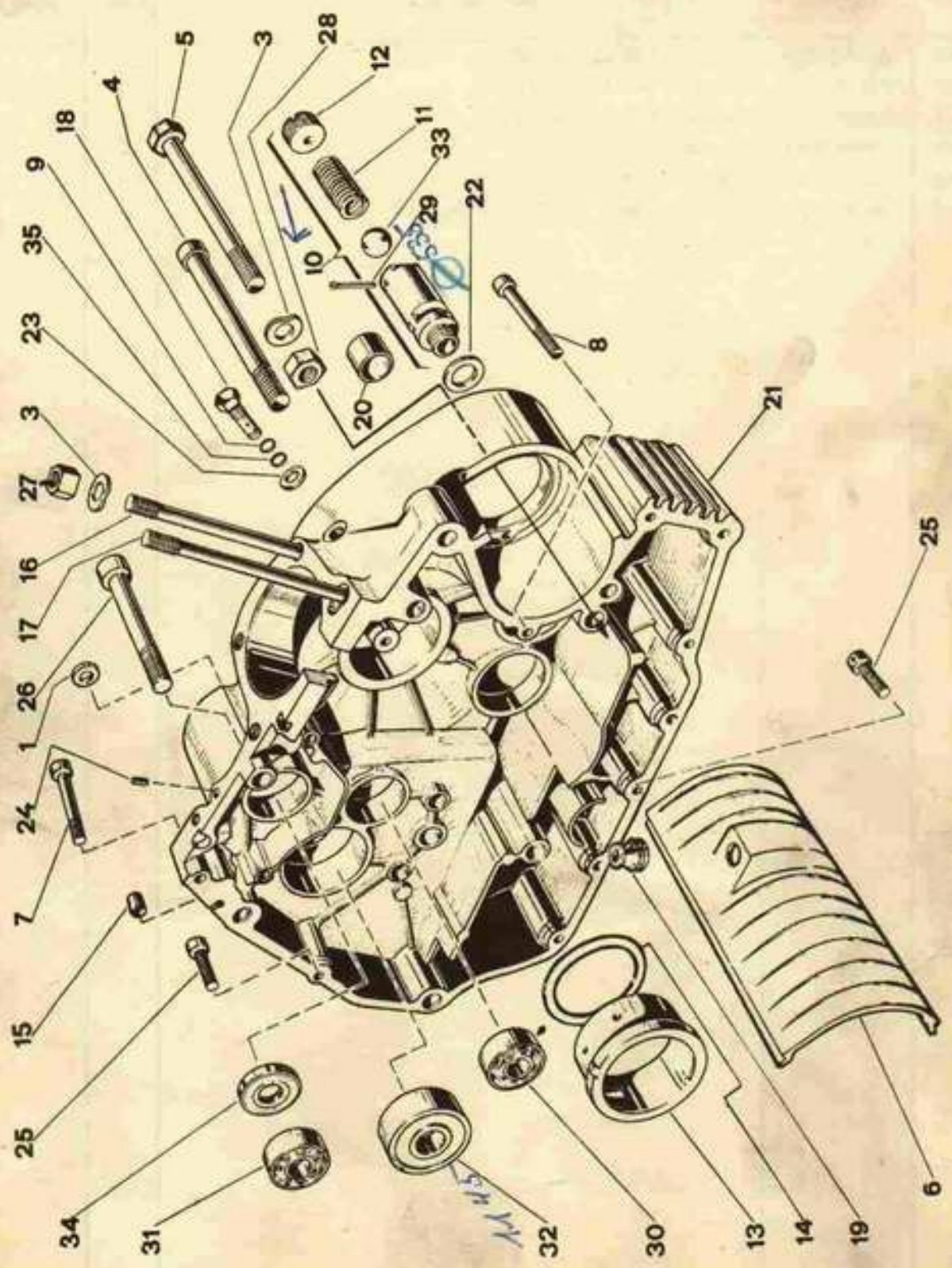
conjunto ~~de~~ Electronic completo
16.500



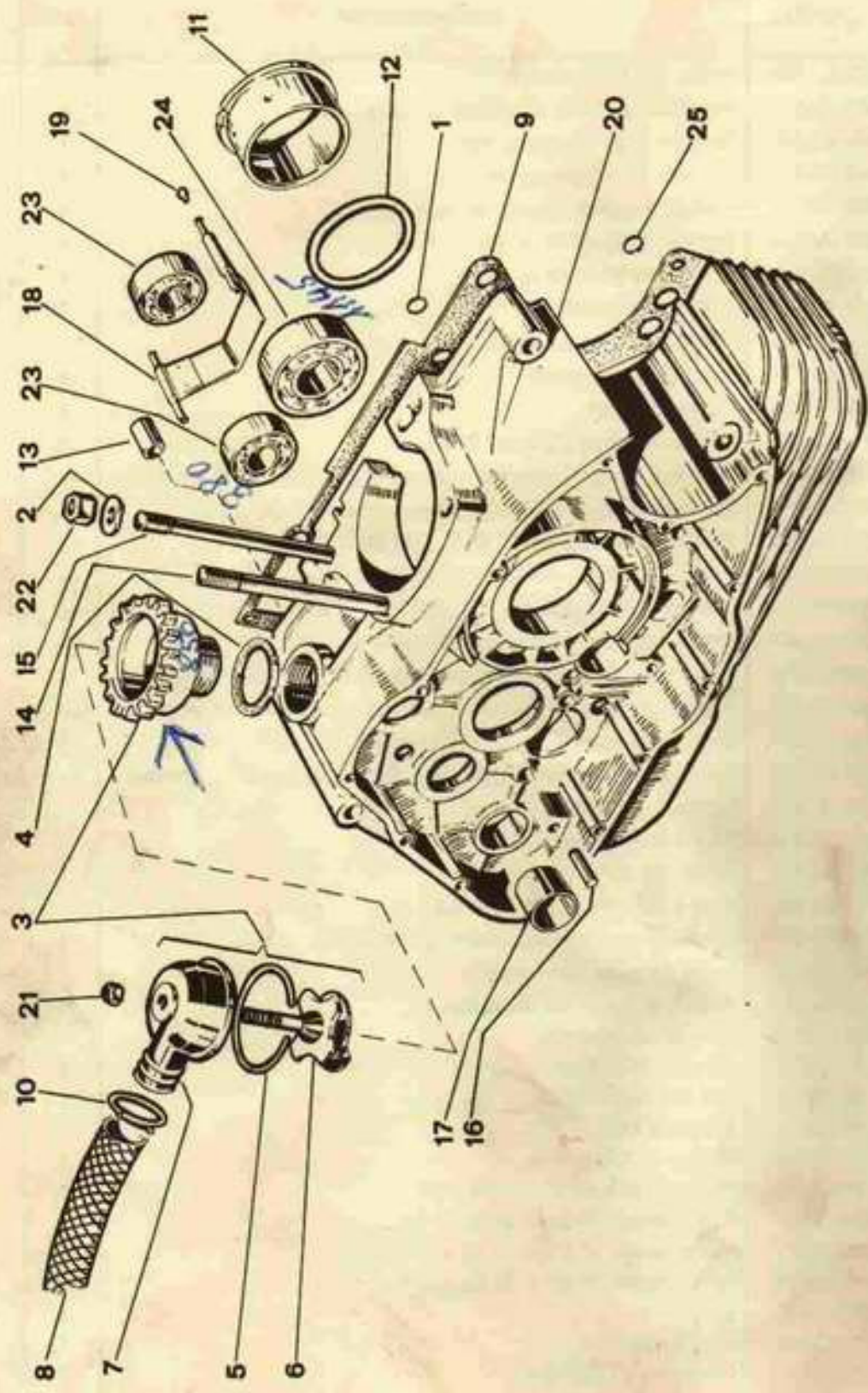
| N.º | CODIGO | DENOMINACION | CANT. | PTAS. |
|-----|-------------|---|-------|-------|
| 1 | 0010.01.030 | Tornillo TE 5MA x 18 | 2 | |
| 2 | 0010.01.035 | Tornillo TE 5MA x 20. Hasta M. | 2 | |
| — | 0725.67.220 | Tornillo TE 8MA x 20. Desde M. | 2 | |
| 3 | 0010.01.070 | Arandela plana Ø 6,25 x Ø 12 x 1 | 1 | |
| 4 | 0011.01.690 | Tornillo TCC 4MA x 10 | 2 | |
| 5 | 0011.02.020 | Tuerca E 5MA x 4. Hasta M. | 2 | |
| — | 0600.92.560 | Tuerca autoblocante 8MA x 9,3. Desde M. | 2 | |
| 6 | 0150.07.050 | Tornillo TE 6MA x 20 | 1 | |
| 7 | 0400.34.230 | Tornillo TC 4MA x 4 | 4 | |
| 8 | 0400.34.240 | Arandela plana Ø 4,3 x Ø 9 x 0,8 | 1 | |
| 9 | 1900.38.050 | Arandela plana Ø 4,1 x Ø 12 x 1 | 1 | |
| 10 | 0820.38.435 | Cable contactor-motor de arranque | 1 | |
| 11 | 0820.38.445 | Cable batería-contactor | 1 | |
| 12 | 0820.38.450 | Cable masa batería | 1 | |
| 13 | 0820.38.820 | Goma lateral batería | 1 | |
| 14 | 0820.38.825 | Capuchón | 2 | |
| 15 | 0820.38.830 | Goma inferior batería | 1 | |
| 16 | 0820.38.880 | Capuchón | 2 | |
| 17 | 0620.46.080 | Cable bujías | 2 | |
| 18 | 0600.46.090 | Bujía W240 TL | 2 | |
| 19 | 0619.46.203 | Ruptor con avance automático | 1 | |
| 20 | 0620.46.210 | Pasacables tapa platinos | 1 | |
| 21 | 0620.46.230 | Conjunto cable platinos | 1 | |
| 22 | 0619.46.233 | Base ruptor | 1 | |
| 23 | 0620.46.270 | Condensador | 2 | |
| 24 | 0619.46.283 | Avance automático | 1 | |
| 25 | 0620.46.350 | Voltmetro | 1 | |
| 26 | 0619.46.353 | Platinos CP438 | 1 | |
| 27 | 0619.46.363 | Platinos CP408 | 1 | |
| 28 | 0610.46.425 | Bobina externa 12 V. con brida | 2 | |
| 29 | 0620.46.470 | Contactador | 1 | 1855. |
| 30 | 0977.46.525 | Capuchón bujía antiparasitario BOSCH | 2 | |
| 31 | 0610.46.750 | Regulador electrónico | 1 | |
| 32 | 0619.49.060 | Tapa platinos | 1 | |
| 33 | 0619.50.100 | Batería Yuasa 12 V. | 1 | |
| 34 | 0011.52.160 | Arandela plana Ø 6,4 x Ø 13 x 1 | 8 | |
| 35 | 0011.61.170 | Arandela | 1 | |
| 36 | 0010.61.660 | Arandela | 2 | |
| 37 | 0690.67.060 | Arandela plana Ø 6,4 x Ø 18 x 1,5 | 2 | |
| 38 | 0820.72.130 | Pasacables | 3 | |
| 39 | 0150.73.020 | Tornillo TE 6MA x 15 | 4 | |
| 40 | 0960.74.040 | Casquillo separador | 3 | |
| 41 | 0881.88.424 | Tuerca autoblocante 5MA | 2 | |
| 42 | 0033.89.260 | Arandela plana Ø 5,3 x Ø 10 x 1 | 2 | |
| 43 | 0056.91.050 | Tuerca autoblocante 6MA | 5 | |
| 44 | 0687.91.910 | Goma brida batería | 1 | |
| 45 | 0976.91.915 | Pasador brida batería | 2 | |
| 46 | 0977.38.880 | Capuchón protector | 2 | |



| N.º | CODIGO | DENOMINACION | CANT. | PTAS. |
|-----|-------------|-----------------------------------|-------|-------|
| 46 | 0150.92.050 | Tornillo TCEI 6MA × 30 | 2 | |
| 47 | 71265.1023 | Tornillo TCC 4MA × 12 | 1 | |
| 48 | 71265.1030 | Tornillo TCC 4MA × 15 | 1 | |
| 49 | 73463.0449 | Arandela Grower Ø 4,3 | 4 | |
| 50 | 73463.0552 | Arandela Grower Ø 5,3 | 2 | |
| 51 | 0270.37.230 | Arandela plana Ø 8,5 × Ø 18 × 1,5 | 2 | |



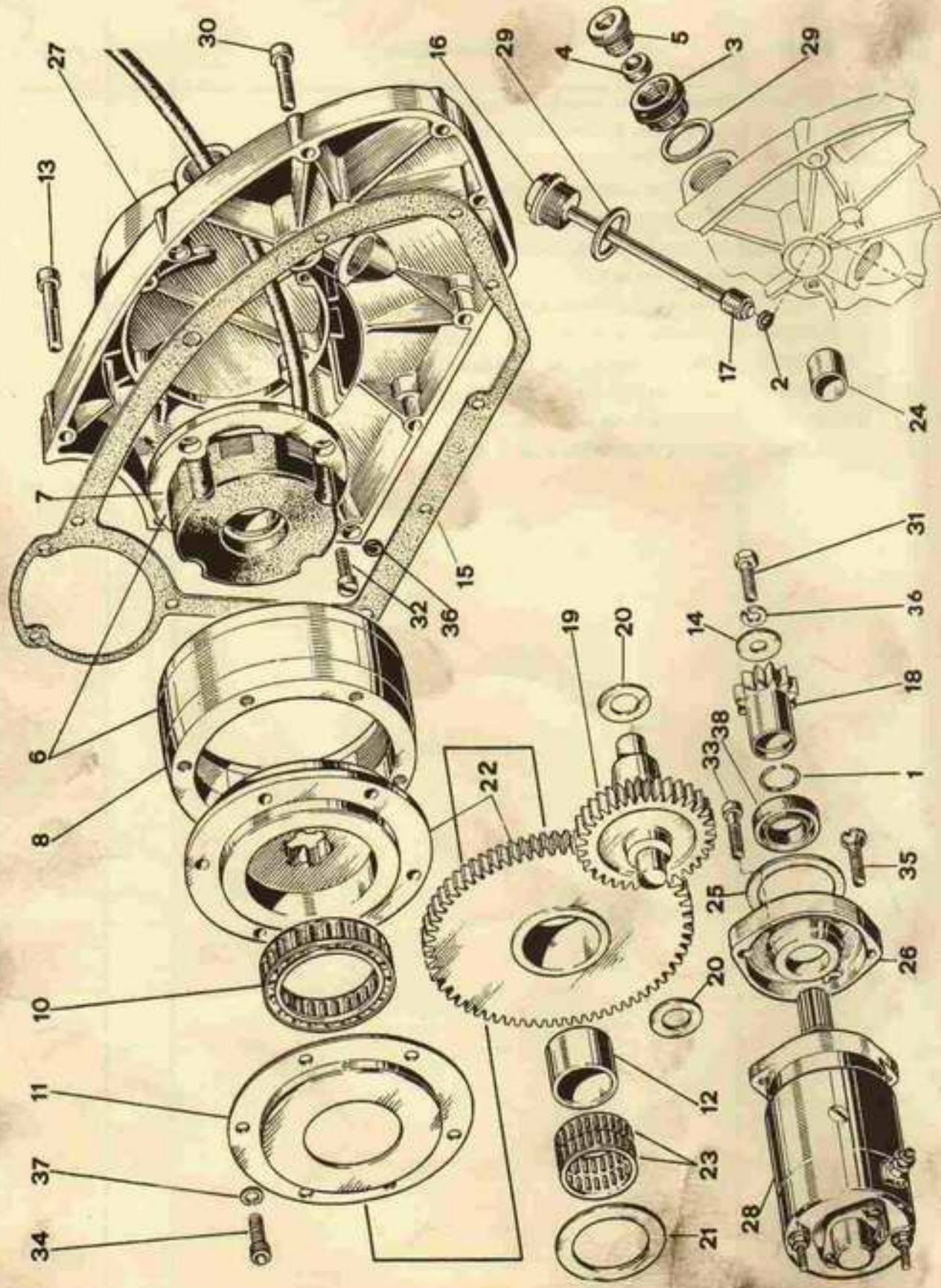
| N.º | CODIGO | DENOMINACION | CANT. | PTAS. |
|-----|-------------|--|-------|--------|
| 1 | 0224.02.604 | Anillo G 12 × 18 × 3 | 1 | |
| 3 | 0400.49.015 | Arandela curvada Ø 10,5 × Ø 18 × 0,8 | 6 | |
| 4 | 0619.49.015 | Tornillo TCEI 10MA × 168 | 1 | |
| 5 | 0619.49.020 | Tornillo TE 10MA × 180 | 1 | |
| 6 | 0619.49.040 | Protector motor puesta en marcha | 1 | |
| 7 | 0400.49.045 | Tornillo TCEI 6MA × 45 | 1 | |
| 8 | 0480.49.055 | Tornillo TCEI 6MA × 60 | 1 | |
| 9 | 0650.49.137 | Anillo GACO-OR 106 | 1 | |
| 10 | 0619.49.150 | By-pass envío completo | 1 | |
| 11 | 0619.49.178 | Muelle para by-pass | 1 | |
| 12 | 0619.49.185 | Tapón by-pass | 1 | |
| 13 | 0619.49.213 | Cojinete apoyo cigüeñal STD | 2 | |
| — | 0619.49.215 | Cojinete apoyo cigüeñal sobremedida —0,25 | — | |
| — | 0619.49.216 | Cojinete apoyo cigüeñal sobremedida —0,50 | — | |
| 14 | 0620.49.220 | Arandela de reglaje Ø 58,5 × Ø 68 × 0,2 | — | |
| — | 0620.49.223 | Arandela de reglaje Ø 58,5 × Ø 68 × 0,1 | — | |
| 15 | 0400.49.240 | Casquillo situación Ø 7 × Ø 10 × 13 STD | 4 | |
| — | 0400.49.243 | Casquillo situación sobremedida + 0,05 | — | |
| 16 | 0620.49.265 | Espárrago fijación cilindro-culata M10 × 1,25 × 155,5 | 4 | |
| — | 0620.49.268 | Espárrago fijación cil.-cul. 155,5 (rosca cárter M12 × 1,75) | — | |
| 17 | 0620.49.270 | Espárrago fijación cilindro-culata M10 × 1,25 × 166,5 | 4 | |
| — | 0620.49.273 | Espárrago fijación cil.-cul. 166,5 (rosca cárter M12 × 1,75) | — | |
| 18 | 0619.49.355 | Tapón para aceite | 1 | |
| 19 | 0619.50.060 | Goma pasacables | 1 | |
| 20 | 0619.50.340 | Casquillo STD | 1 | |
| — | 0619.50.344 | Casquillo sobremedida + 0,05 | — | |
| 21 | 0619.50.590 | Conjunto carters acoplados con rodamientos | 1 | 24.195 |
| 22 | 0272.91.090 | Junta by-pass de aluminio | 1 | |
| 23 | 0150.92.270 | Arandela plana de aluminio | 1 | |
| 24 | 0755.92.423 | Clavija de centraje | 1 | |
| 25 | 71502.1632 | Tornillo TCEI 6MA × 22 | 8 | |
| 26 | 71502.2621 | Tornillo TCEI 10MA × 70 | 1 | |
| 27 | 72464.1032 | Tuerca E M10 × 1,25 × 10 | 4 | |
| 28 | 72471.1032 | Tuerca E 10MA × 8 | 2 | |
| 29 | 73601.0453 | Pasador abierto Ø 2 × 30 | 1 | |
| 30 | 75110.2054 | Rodamiento Ø 20 × Ø 42 × 12 | 1 | |
| 31 | 75120.1747 | Rodamiento Ø 17 × Ø 40 × 12 | 1 | |
| 32 | 75162.3075 | Rodamiento Ø 30 × Ø 55 × 13 | 1 | |
| 33 | 76835.1645 | Bola Ø 16 | 1 | |
| 34 | 93770.3245 | Retén 1735/7 | 1 | |
| 35 | 93823.2015 | Anillo GACO-OR 2015 | 1 | |



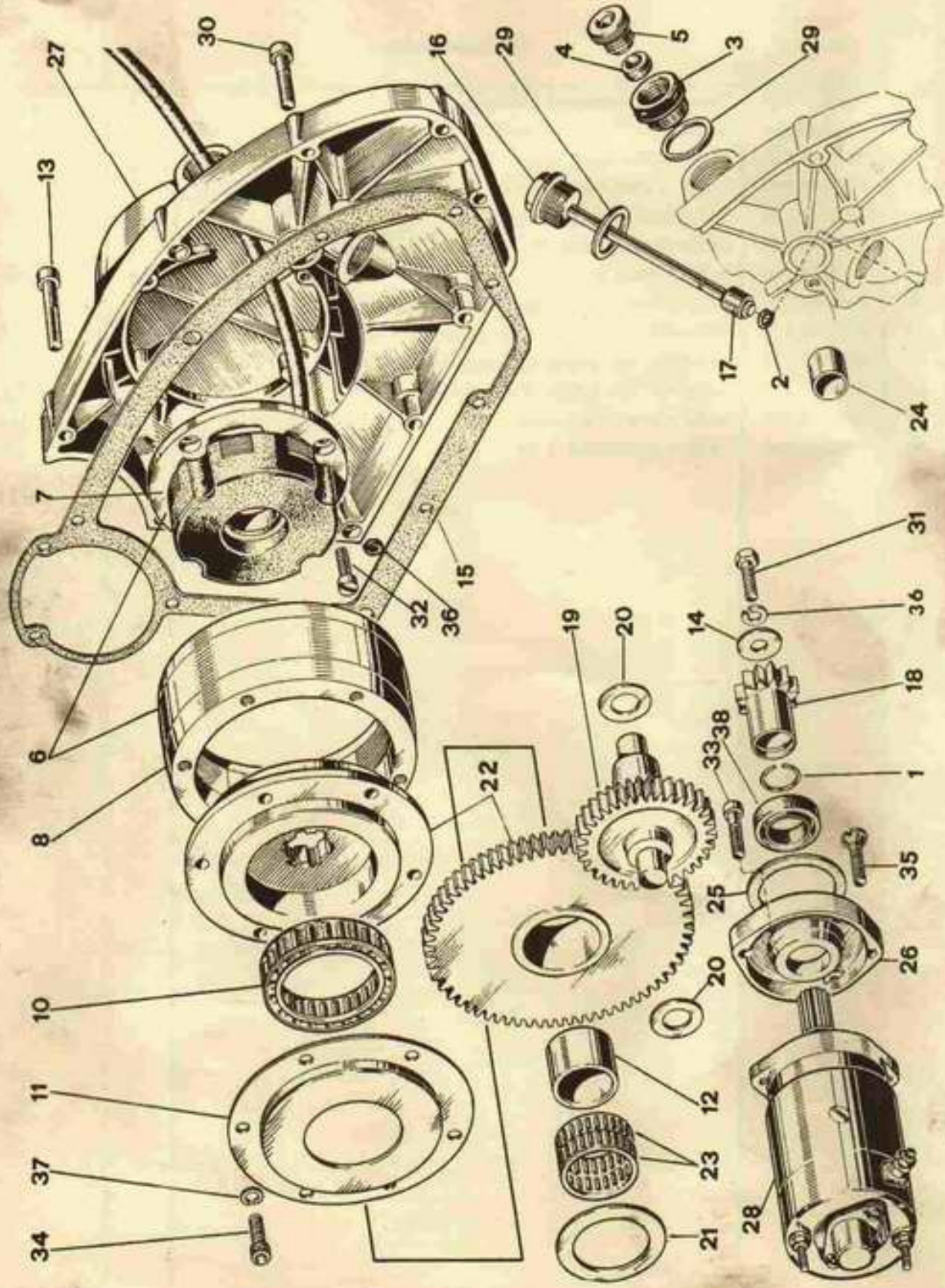
| N.º | CODIGO | DENOMINACION | CANT. | PTAS. |
|-----|-------------|--|-------|-------|
| 1 | 0325.49.020 | Tapa orificio control embrague | 1 | |
| 2 | 0325.49.025 | Junta tapa control embrague | 1 | |
| 3 | 0400.49.030 | Tornillo TSC 6MA x 14 | 3 | |
| 4 | 0400.49.090 | Tapón introducción aceite | 1 | |
| 5 | 0619.49.130 | Junta tapa lado embrague | 1 | |
| 6 | 0400.49.160 | Anillo tórico Hasta M | 1 | |
| — | 0620.49.160 | Retén Desde M | 1 | |
| 7 | 0619.49.600 | Tapa cárter, l/embrague, c/casquillo | 1 | |
| 8 | 0600.49.670 | Casquillo eje p.e.m. STD. Hasta M | 1 | |
| — | 0600.49.675 | Casquillo eje p.e.m. sobremedida + 0,1 | — | |
| — | 0620.49.670 | Casquillo eje p.e.m. STD. Desde M | — | |
| 9 | 0250.70.180 | Junta plana de aluminio | 1 | |
| 10 | 0150.92.050 | Tornillo TCEI 6MA x 30 | 13 | |

500 T

Arranque eléctrico BOSCH (Volante tapa generador)



| N.º | CODIGO | DENOMINACION | CANT. | PTAS. |
|-----|-------------|--|-------|-------|
| 1 | 0325.49.020 | Tapa orificio control embrague | 1 | |
| 2 | 0325.49.025 | Junta tapa control embrague | 1 | |
| 3 | 0400.49.030 | Tornillo TSC 6MA x 14 | 3 | |
| 4 | 0400.49.090 | Tapón introducción aceite | 1 | |
| 5 | 0619.49.130 | Junta tapa lado embrague | 1 | |
| 6 | 0400.49.160 | Anillo tórico Hasta M | 1 | |
| — | 0620.49.160 | Retén Desde M | 1 | |
| 7 | 0619.49.600 | Tapa cárter, l/embrague, c/casquillo | 1 | |
| 8 | 0600.49.670 | Casquillo eje p.e.m. STD. Hasta M | 1 | |
| — | 0600.49.675 | Casquillo eje p.e.m. sobremedida + 0,1 | — | |
| — | 0620.49.670 | Casquillo eje p.e.m. STD. Desde M | — | |
| 9 | 0250.70.180 | Junta plana de aluminio | 1 | |
| 10 | 0150.92.050 | Tornillo TCEI 6MA x 30 | 13 | |



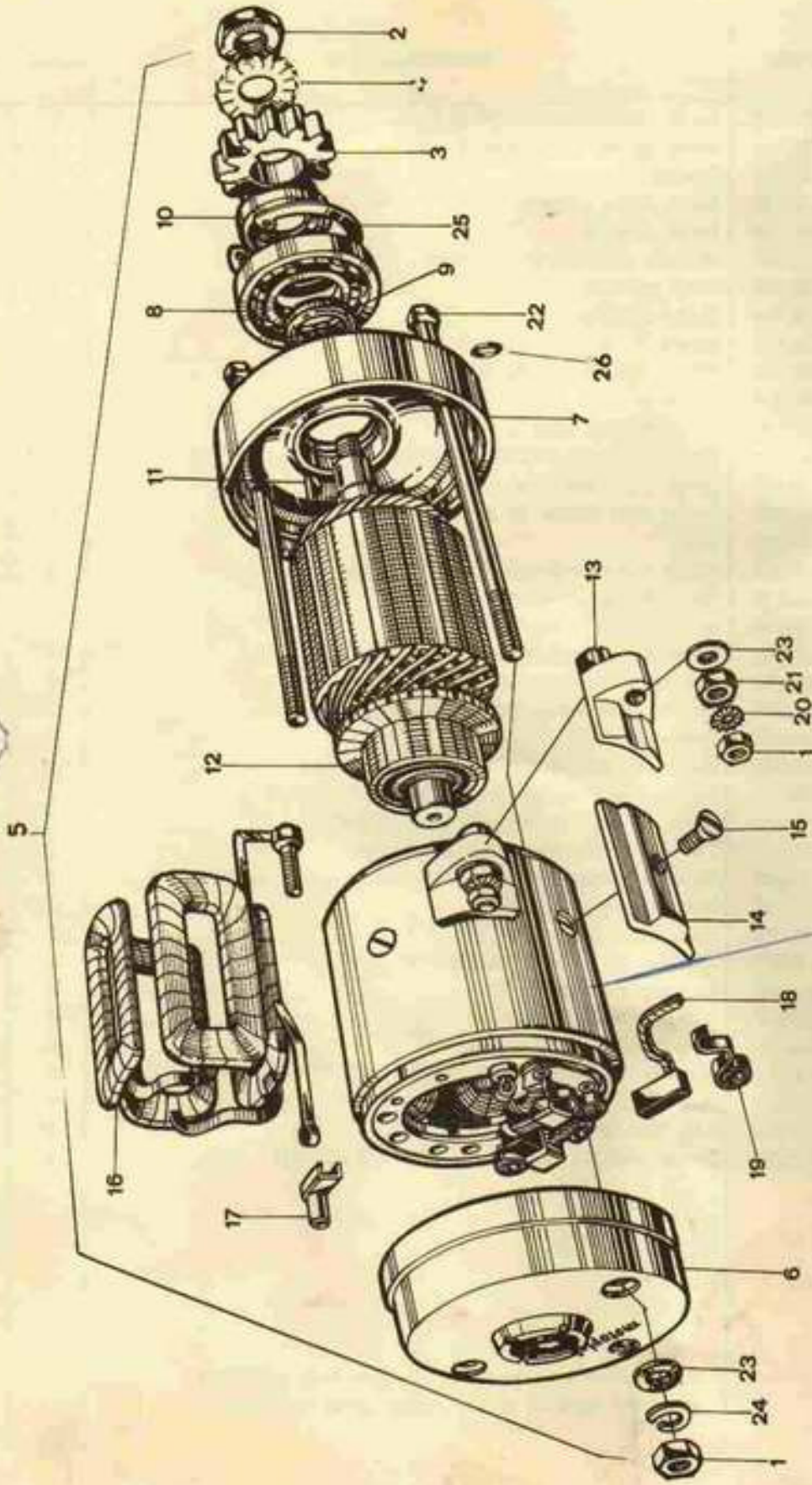
500 T

Arranque eléctrico BOSCH (Volante tapa generador)

| N.º | CODIGO | DENOMINACION | CANT. | PTAS. |
|------|-------------|---|-------|-------|
| 1 | 0400.07.230 | Anillo elástico MOTOR BOSCH | 1 | |
| 2 | 0504.23.730 | Arandela de seguridad 4 | 1 | |
| 3 | 0599.46.020 | Tuerca pasacables | 1 | |
| 4 | 0400.46.030 | Junta cable volante | 1 | |
| 5 | 0400.46.040 | Tapón tuerca | 1 | |
| 6 | 0619.46.400 | Volante magnético completo | 1 | |
| 7 | 0619.46.440 | Base estátor | 1 | |
| 8 | 0619.46.450 | Rotor volante | 1 | |
| 10 | 0619.46.485 | Rueda libre | 1 | |
| 11 | 0619.46.490 | Chapa fijación rueda libre | 1 | |
| 12 | 0619.47.070 | Anillo interior | 1 | |
| 13 | 0400.49.040 | Tornillo TCEI 6MA x 40 | 2 | |
| 14 | 0504.49.070 | Arandela plana MOTOR BOSCH | 1 | |
| 15 | 0619.49.135 | Junta tapa lado generador | 1 | |
| 16 | 0619.49.880 | Tapón con varilla de nivel | 1 | |
| 17 | 0619.49.890 | Imán | 1 | |
| 18 | 0619.50.013 | Piñón motor arranque BOSCH | 1 | |
| 19 | 0619.50.015 | Eje con engranaje | 1 | |
| 20 | 0619.50.025 | Arandela de rozamiento | 2 | |
| 21 | 0619.50.065 | Arandela de rozamiento | 1 | |
| 22 | 0977.50.053 | Conjunto soporte rotor y engranaje | 1 | |
| 23 | 0619.50.075 | Rodamiento de agujas K 35 x 40 x 13 | 2 | |
| 24 | 0619.50.340 | Casquillo STD | 1 | |
| — | 0619.50.344 | Casquillo sobremedida + 0,05 | — | |
| 25 | 0619.50.345 | Junta tapa centraje motor eléctrico BOSCH | 1 | |
| 26 | 0619.50.353 | Tapa centraje motor eléctrico BOSCH | 1 | |
| 27 | 0619.50.400 | Tapa lado generador con casquillo | 1 | |
| • 28 | 0619.50.814 | Motor arranque eléctrico BOSCH * | 1 | |
| 29 | 0250.70.180 | Junta plana de aluminio | 2 | |
| 30 | 0150.92.050 | Tornillo TCEI 6MA x 30 | 8 | |
| 31 | 70913.1627 | Tornillo TE 6MA x 18 MOTOR BOSCH | 1 | |
| 32 | 71321.1301 | Tornillo TC 5MA x 10 | 4 | |
| 33 | 71502.1624 | Tornillo TCEI 6MA x 16 | 3 | |
| 34 | 71502.1628 | Tornillo TCEI 6MA x 18 | 6 | |
| 35 | 71743.1637 | Tornillo TSP 6MA x 25 MOTOR BOSCH | 2 | |
| 36 | 73463.0552 | Arandela Grower de Ø 5 | 4 | |
| 37 | 73463.0664 | Arandela Grower de Ø 6 | 7 | |
| 38 | 93770.1526 | Anillo ANGUS SM 1526/7 MOTOR BOSCH | 1 | |

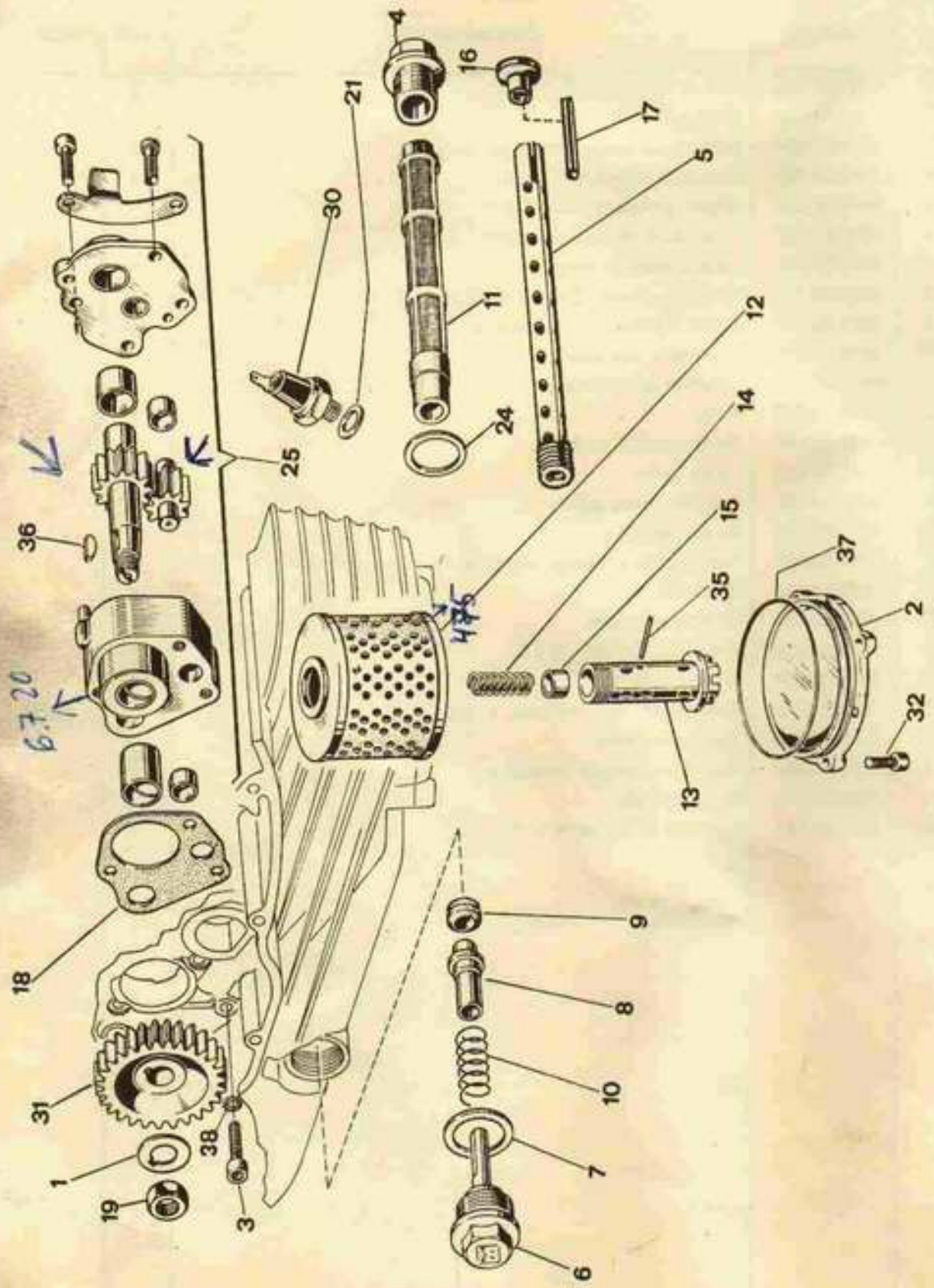
* Para motor arranque Motoplat ver hoja siguiente.
El motor BOSCH no se vende como recambio.

Tapa del motor Avvanque
150 Passtak

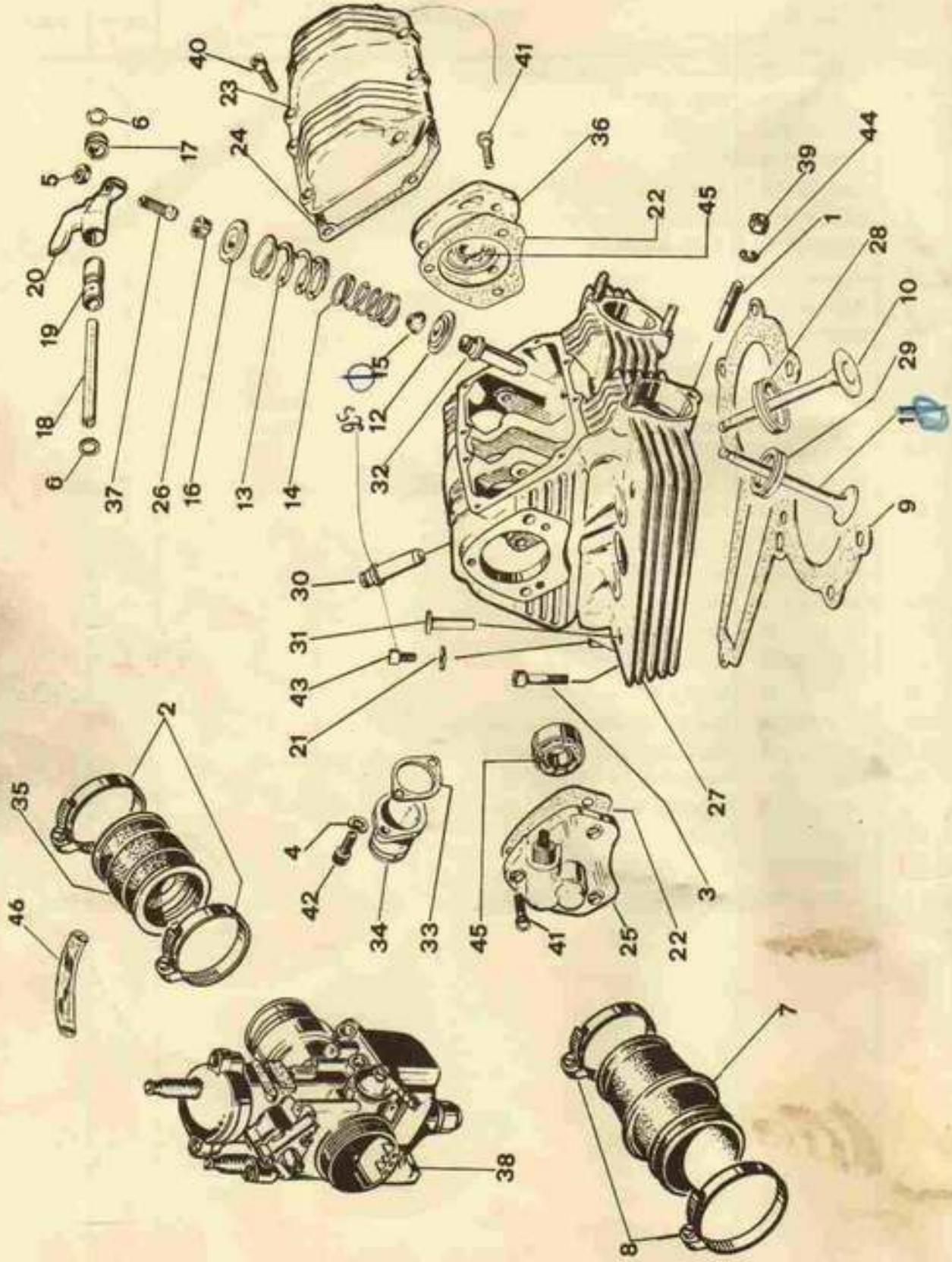


440868

| N.º | CODIGO | DENOMINACION | CANT. | PTAS. |
|-----|-------------|------------------------------------|-------|-------|
| 1 | 0011.02.020 | Tuerca E 5MA × 4 | 3 | |
| 2 | 0062.12.180 | Tuerca E 8MB × 5 | 1 | |
| 3 | 0619.50.014 | Piñón para motor arranque Motoplát | 1 | |
| 4 | 0976.50.033 | Arandela elástica estrella | 1 | |
| 5 | 0620.50.815 | Motor arranque MOTOPLAT | 1 | |
| 6 | 0976.50.875 | Tapa anterior con casquillo | 1 | |
| 7 | 0620.50.820 | Tapa posterior sola | 1 | |
| 8 | 0976.50.915 | Rodamiento 6002Z Ø 15 × Ø 32 × 9 | 1 | |
| 9 | 0976.50.920 | Retén especial 18 × 24 × 3 | 1 | |
| 10 | 0976.50.825 | Casquillo especial | 1 | |
| 11 | 0976.50.830 | Chaveta americana | 1 | |
| 12 | 0976.50.835 | Rotor | 1 | |
| 13 | 0976.50.840 | Portaterminal aislante | 1 | |
| 14 | 0976.50.845 | Masa polar | 4 | |
| 15 | 0976.50.850 | Tornillo masa polar | 4 | |
| 16 | 0976.50.855 | Grupo bobinas | 1 | |
| 17 | 0976.50.860 | Pasacables especial aislante | 1 | |
| 18 | 0976.50.865 | Escobilla | 2 | |
| 19 | 0976.50.870 | Muelle escobilla | 2 | |
| 20 | 0976.50.925 | Arandela dentada Ø 5,3 | 1 | |
| 21 | 0976.50.880 | Tuerca E 5MA × 3 e/c = 10 | 1 | |
| 22 | 0976.50.885 | Tornillo especial TE 5MA × 130 | 2 | |
| 23 | 0033.89.260 | Arandela plana | 3 | |
| 24 | 73463.0552 | Arandela Grower para Ø 5 | 2 | |
| 25 | 73503.3198 | Anillo seeger | 1 | |
| 26 | 0976.50.890 | Aro tórico Ø Int. 4 × 1,5 | 2 | |

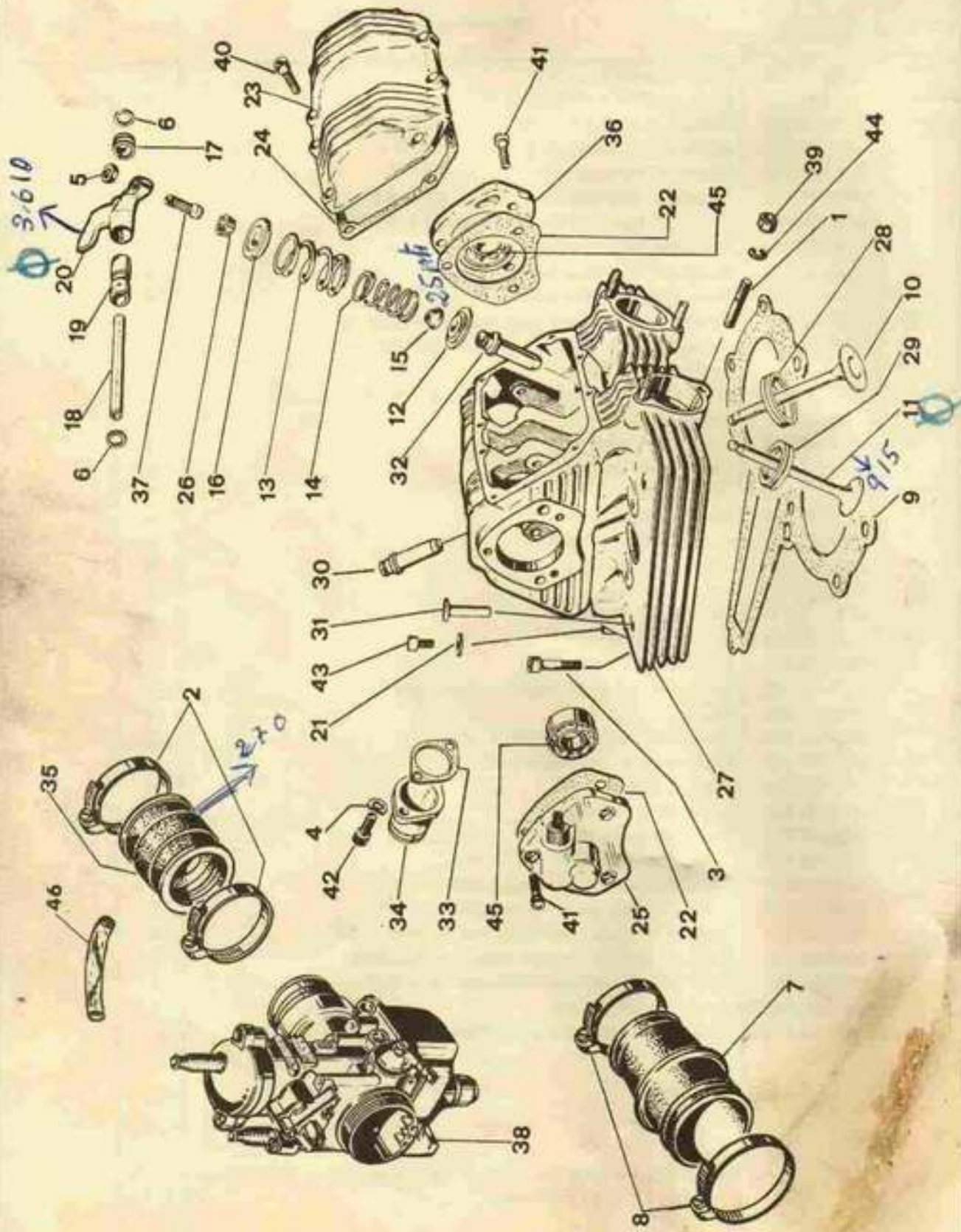


| N.º | CODIGO | DENOMINACION | CANT. | PTAS. |
|-----|-------------|--------------------------------------|-------|-------|
| 1 | 0022.47.030 | Arandela de seguridad \neq 0,8 | 1 | |
| 2 | 0619.49.050 | Tapa filtro aceite | 1 | |
| 3 | 0400.49.055 | Tornillo TCEI 6MA \times 25 | 3 | |
| 4 | 0400.49.110 | Tapón | 1 | |
| 5 | 0620.49.810 | Tubo filtro | 1 | |
| 6 | 0619.49.813 | Tapón con varilla | 1 | |
| 7 | 0619.49.825 | Junta aluminio | 1 | |
| 8 | 0619.49.835 | Pistón válvula | 1 | |
| 9 | 0619.49.840 | Anillo retención | 1 | |
| 10 | 0619.49.845 | Muelle | 1 | |
| 11 | 0620.49.850 | Filtro largo | 1 | |
| 12 | 0619.49.855 | Filtro de cartucho | 1 | |
| 13 | 0619.49.860 | Racord | 1 | |
| 14 | 0619.49.865 | Muelle by-pass | 1 | |
| 15 | 0619.49.870 | Válvula by-pass | 1 | |
| 16 | 0725.49.870 | Casquillo para imán | 1 | |
| 17 | 0725.49.880 | Imán | 1 | |
| 18 | 0619.70.010 | Junta bomba aceite | 1 | |
| 19 | 0619.70.015 | Tuerca E izquierda | 1 | |
| 21 | 0150.70.120 | Arandela | 1 | |
| 24 | 0250.70.180 | Junta de aluminio | 1 | |
| 25 | 0619.70.200 | Bomba aceite completa | 1 | 6720 |
| 30 | 0619.70.300 | Válvula presión aceite 92/37 | 1 | |
| 31 | 0619.70.310 | Engranaje mando bomba Z = 27 | 1 | |
| 32 | 71502.1621 | Tornillo TCEI 6MA \times 14 | 4 | |
| 35 | 74221.0447 | Pasador elástico 2 \times 20 | 1 | |
| 36 | 74172.1008 | Chaveta americana 4 \times 5 | 1 | |
| 37 | 93823.4337 | Anillo GACO-OR 4337 | 1 | |
| 38 | 0133.54.385 | Arandela dentada ADI \varnothing 6 | 3 | |

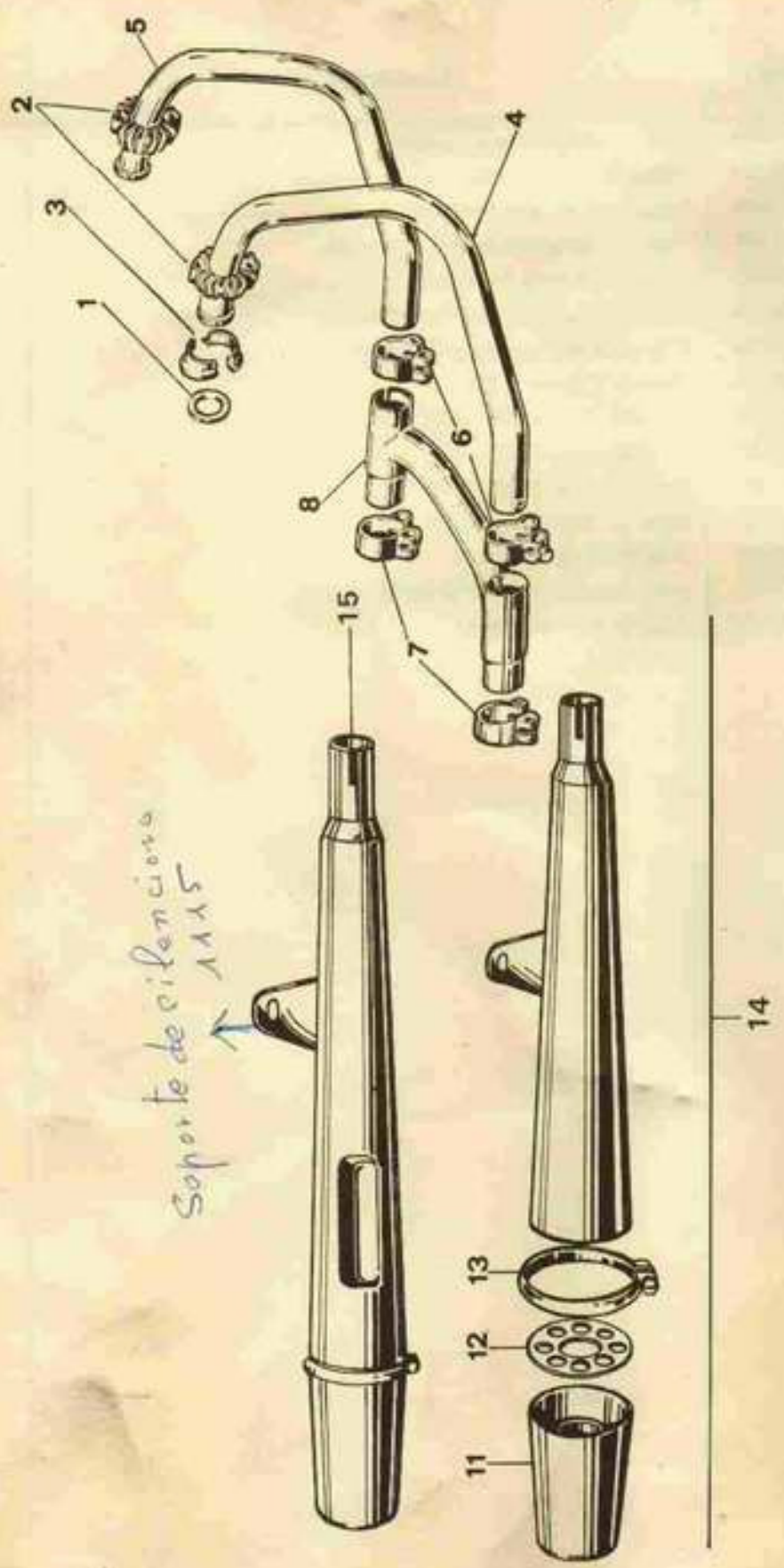


| N.º | CODIGO | DENOMINACION | CANT. | PTAS. |
|-----|-------------|--|-------|-------|
| 1 | 0504.17.435 | Espárrago de escape | 4 | |
| 2 | 0325.17.755 | Brida fijación manguito | 4 | |
| 3 | 0170.37.499 | Tornillo TCEI 8MA x 25 | 1 | |
| 4 | 0400.49.070 | Arandela ondulada Ø 8 | 4 | |
| 5 | 0062.54.240 | Tuerca E M8 x 1 x 4 | 4 | |
| 6 | 0400.70.115 | Arandela rozamiento Ø 10,5 x 18 x 0,5 | — | |
| — | 0400.70.120 | Arandela rozamiento Ø 10,5 x 18 x 1 | — | |
| — | 0599.70.120 | Arandela rozamiento Ø 10,5 x 18 x 2 | — | |
| 7 | 0820.91.119 | Manguito de carburador a filtro | 2 | |
| 8 | 0820.91.125 | Brida fijación manguito | 4 | |
| 9 | 0620.92.020 | Junta cilindro-culata para culata 0620.92.353 | 1 | |
| — | 0620.92.023 | Junta cilindro-culata para culata 0620.92.354 Hasta M 350.869 | 1 | |
| * — | 0620.92.024 | Junta cilindro-culata para culata 0620.92.354 Desde M 350.870 | — | |
| 10 | 0620.92.114 | Válvula de admisión | 2 | |
| 11 | 0620.92.124 | Válvula de escape | 2 | |
| 12 | 0609.92.138 | Dedal inferior | 4 | |
| 13 | 0755.92.140 | Muelle exterior válvula | 4 | |
| 14 | 0609.92.148 | Muelle interior válvula | 4 | |
| 15 | 0600.92.150 | Retén guía válvula | 4 | |
| 16 | 0619.92.160 | Dedal superior | 4 | |
| 17 | 0150.92.220 | Arandela elástica | 4 | |
| 18 | 0619.92.240 | Perno balancín | 4 | |
| 19 | 0619.92.255 | Casquillo balancín STD | 4 | |
| — | 0619.92.256 | Casquillo balancín sobremedida 0,05 | — | |
| 20 | 0619.92.170 | Balancín | 4 | |
| 21 | 0150.92.280 | Arandela aluminio Ø 8,5 x Ø 14 x 2 | 1 | |
| 22 | 0619.92.285 | Junta tapa portarodamientos | 2 | |
| 23 | 0619.92.290 | Tapa válvulas | 2 | |
| 24 | 0619.92.295 | Junta tapa válvulas | 2 | |
| 25 | 0620.92.300 | Tapita reenvío cta. RPM completa | 1 | |
| 26 | 0600.92.343 | Semicono válvula | 8 | |
| 27 | 0620.92.353 | Cuerpo culata para cilindro 0620.17.103 | 1 | |
| — | 0620.92.354 | Cuerpo culata para cilindro 0620.17.104 | 1 | |
| 28 | 0620.92.379 | Asiento válvula admisión sobremedida 0,14 | 2 | |
| 29 | 0620.92.389 | Asiento válvula escape sobremedida 0,14 | 2 | |
| 30 | 0620.92.396 | Guía válvula admisión sobremedida 0,15 | 2 | |
| 31 | 0619.92.400 | Goma aletas culata | 4 | |
| 32 | 0620.92.416 | Guía válvula escape sobremedida 0,15 | — | |

* Esta junta es para las culatas con rebaje para los aros tóricos 0977.17.140 (ver página cilindro).



| N.º | CODIGO | DENOMINACION | CANT. | PTAS. |
|-----|-------------|--|-------|-------|
| 33 | 0620.92.570 | Junta conducto aspiración | 2 | |
| 34 | 0620.92.583 | Conducto aspiración | 2 | |
| 35 | 0620.92.595 | Manguito de conducto aspiración a carburador | 2 | |
| 36 | 0619.92.640 | Tapa portarrodamientos completa | 1 | |
| 37 | 0500.92.660 | Tornillo reglaje balancín | 4 | |
| 38 | 0620.92.706 | Carburador derecho PHF30BD | 1 | |
| — | 0620.92.708 | Carburador izquierdo PHF30BS | 1 | |
| 39 | 0400.93.010 | Tuerca E 8MA × 6,5 | 4 | |
| 40 | 71502.1628 | Tornillo TCEI 6MA × 18 | 16 | |
| 41 | 71502.1632 | Tornillo TCEI 6MA × 22 | 6 | |
| 42 | 71502.2124 | Tornillo TCEI 8MA × 18 | 4 | |
| 43 | 71509.2109 | Tornillo TCEI 8MA × 10 | 1 | |
| 44 | 73463.0868 | Arandela Grower Ø 8 | 4 | |
| 45 | 75120.1747 | Rodamiento Ø 17 × Ø 40 × 12 | 2 | |
| 46 | 0977.92.560 | Tubo unión manguito | 1 | |



| N.º | CODIGO | DENOMINACION | CANT. | PTAS. |
|-----|-------------|--------------------------------|-------|-------|
| 1 | 0619.84.025 | Junta tubo escape | 2 | |
| 2 | 0619.84.010 | Tuerca tubo escape | 2 | |
| 3 | 0619.84.015 | Semicasquillo | 4 | |
| 4 | 0620.84.020 | Tubo escape derecho | 1 | |
| 5 | 0620.84.030 | Tubo escape izquierdo | 1 | |
| 6 | 0619.84.038 | Brida tubo escape Ø 42,5 | 2 | |
| 7 | 0755.84.038 | Brida tubo unión Ø 46. Desde M | 2 | |
| 8 | 0620.84.035 | Tubo unión escapes. Desde M | 1 | |
| 9 | 0620.84.503 | Silencioso derecho. Desde M | 1 | |
| 10 | 0620.84.508 | Silencioso izquierdo. Desde M | 1 | |
| 11 | 0620.84.550 | Brida cola silencioso | 2 | |
| 12 | 0620.84.130 | Arandela. Desde M | 2 | |
| 13 | 0725.84.250 | Brida cola silencioso | 2 | |
| 14 | 0620.84.500 | Silencioso derecho. Hasta M | 1 | |
| 15 | 0620.84.505 | Silencioso izquierdo. Hasta M | 1 | |