

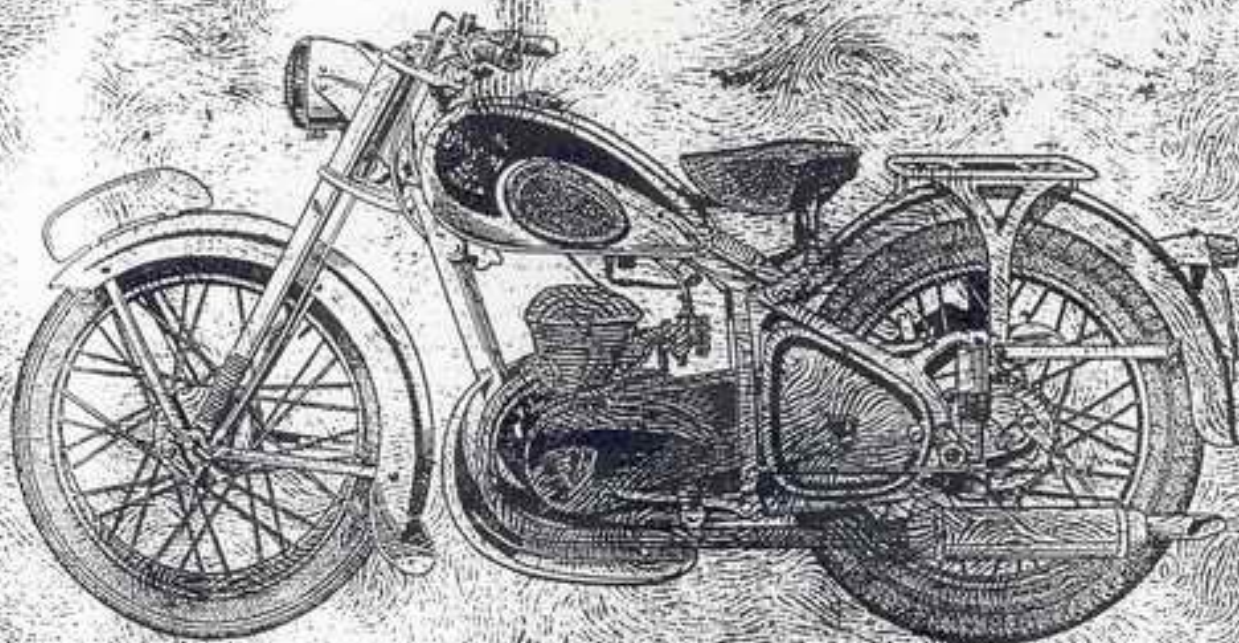
# CATALOGO

DE PIEZAS DE RECAMBIO DE LA MOTOCICLETA

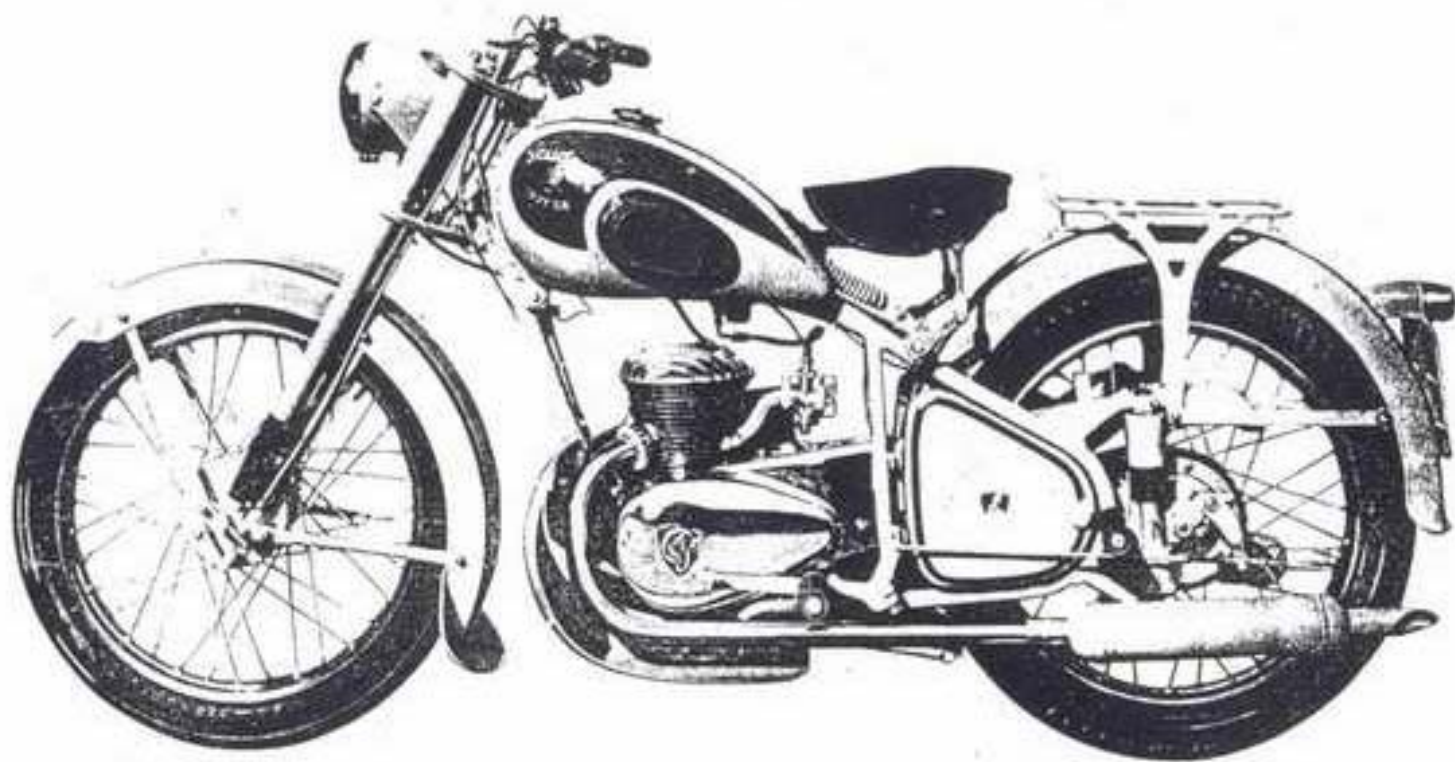
## Geugeot - MOVESA

TIPO 55-TC

Geugeot  
MOVESA



1954



MOTOCICLETA «PEUGEOT-MOVESA» TIPO 55 T-C

Este catálogo es propiedad de la S. A. Española de Automóviles PEUGEOT, Distribuidora en España de los Productos PEUGEOT-MOVESA, fabricados con las licencias «CYCLES PEUGEOT», por Motores y Vehículos, S. A. en Vitoria, España; para uso exclusivo y servicio del Agente \_\_\_\_\_ de \_\_\_\_\_ que lo recibe en depósito, no pudiendo ser reproducido, prestado o entregado a tercera persona, sin la autorización expresa de sus propietarios.

## COMPOSICION DEL CATALOGO

Este catálogo, destinado a los Agentes vendedores y talleres de servicio de las motocicletas «PEUGEOT», fabricadas en España por «MOTORES Y VEHICULOS, S. A.» con las licencias y colaboración técnica de «CYCLES PEUGEOT», tiende a facilitar a nuestros colaboradores la identificación, el pedido y el más perfecto orden en el almacenamiento de piezas, asegurando con ello el mejor servicio a los usuarios.

Hemos subdividido la motocicleta en varios grupos, numerados

del 1 en adelante, como se indica en el índice de materias de la página siguiente.

La premura por poner en manos de nuestros colaboradores este catálogo quizá haya motivado se deslicen algunas erratas, que esperamos sean de poca importancia. Sucesivamente iremos dando a conocer las rectificaciones a que hubiera lugar sobre este catálogo, así como recibirán por separado las listas de precios, que irán referidas al grupo, número de dibujo y referencia, y que repondremos cuando sea preciso variar dichos precios.

## MUY IMPORTANTE

Al pasar un pedido de piezas de repuesto, deben señalar, en primer término, el número del grupo, a continuación el número del dibujo y la referencia, seguido del número de piezas que se desea recibir y su nomenclatura, de acuerdo con la que se expresa en el catálogo.

En todo caso, es también conveniente, si ello es posible, señalar el tipo de motocicleta y los números de serie, del cuadro y del motor, pues, aunque por el momento no existen variaciones importantes, estas características nos permitirán enviar la pieza precisa.

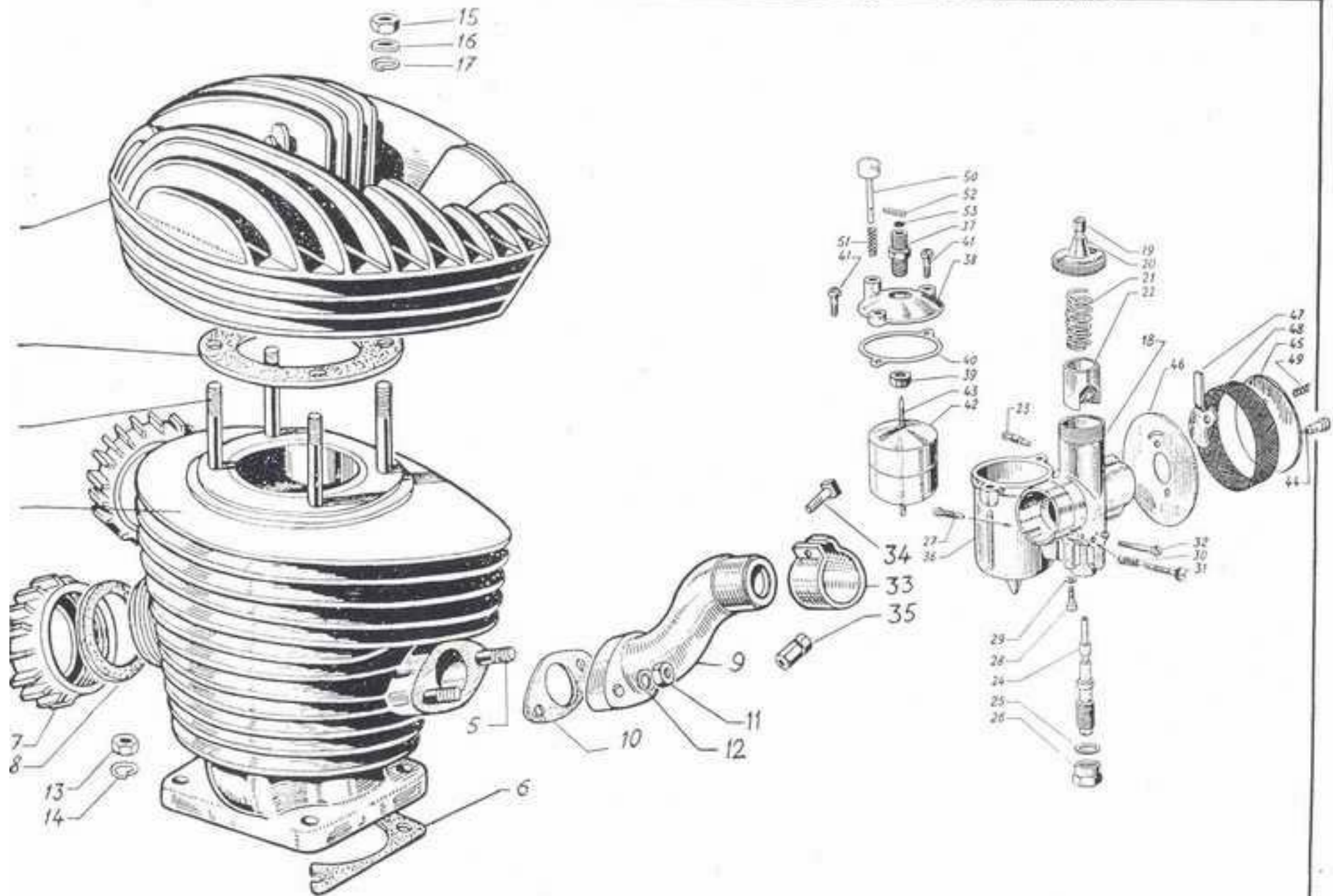
A efectos de garantía, debemos señalar que la ofrecida para nuestras motocicletas se refiere a aquellas partes fabricadas por nosotros mismas. Los elementos, y sus piezas, adquiridos de otros proveedores, como rodamientos, cuenta kilómetros, bocinas, volantes magnéticos, etc., etc., no están comprendidos en nuestra garantía, y en todo caso, aplicaremos la que los respectivos fabricantes nos ofrezcan.

Todos los pedidos están sujetos a las condiciones de suministro y de pago que señale la distribuidora de las motocicletas «PEUGEOT-MOVESA», la «S. A. E. de Automóviles PEUGEOT», de Madrid.

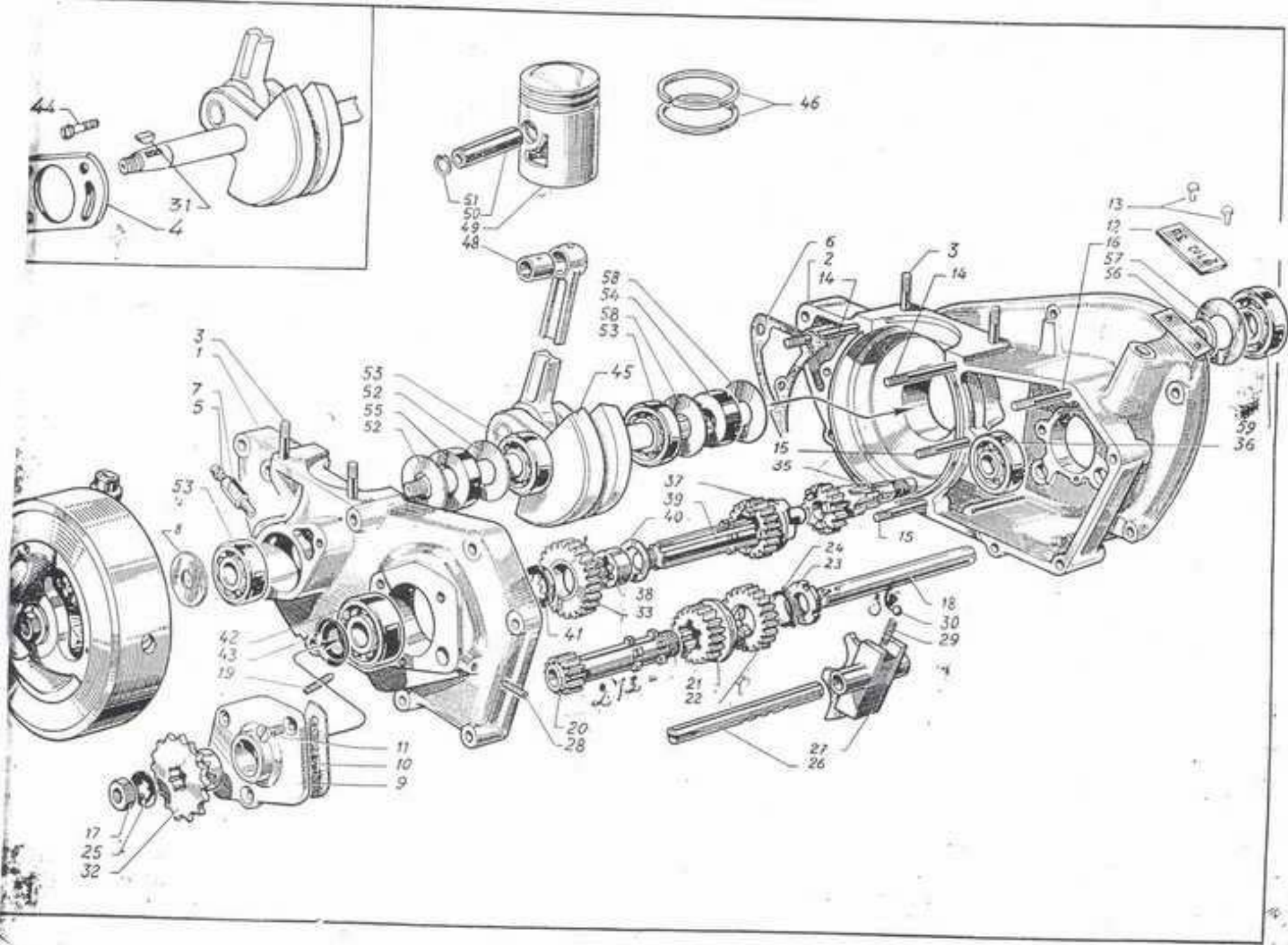
# I N D I C E

<u>GRUPOS</u>	<u>DENOMINACION</u>	<u>DIBUJO</u>	<u>NOMENCLATURA</u>
		Página	Página
1	Cilindro, culata y carburador . . . . .	4	5
2	Cárteres, caja de velocidades, cigüeñal y pistón . . . . .	6	7
3	Tapa derecha, arranque, caja de velocidades y embrague . . . . .	8	9
4	Selector, caja de velocidades y volante magnético F.E.M.S.A. . . . .	10	11
5	Cuadro, reposa pies, caja de herramientas, protector de batería soporte de apoyo, pedal del freno, cubre cadenas y tapa izquierda . . . . .	12	13
6	Horquilla telescópica, freno de dirección y suspensión trasera . . . . .	14	15
7	Depósito de gasolina, sillín y escapes . . . . .	16	17
8	Manillar, cables de mando y guarda-barros delantero y trasero. . . . .	18	19
9	Faro delantero, cuenta kilómetros, matrícula trasera y cables de instalación eléctrica . . . . .	20	21
10	Rueda trasera y rueda delantera . . . . .	22	23
11	Herramientas, volante magnético ABG y calcomanías . . . . .	—	24

Grupo 1



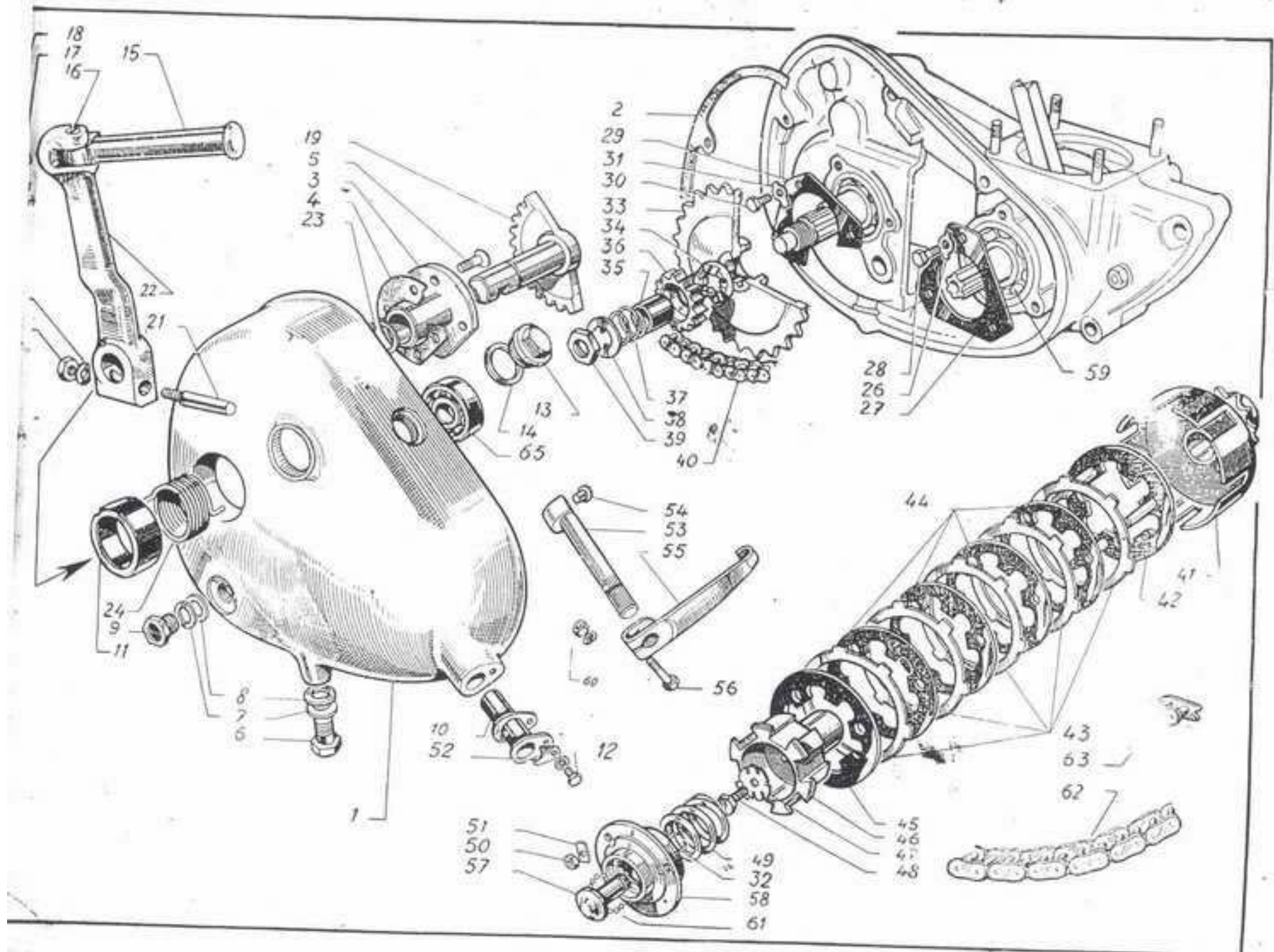




Número del dibujo	REFERENCIA	N.º de piezas por moto	DENOMINACION	Número del dibujo	REFERENCIA	N.º de piezas por moto	DENOMINACION
			<b>CAJA DE VELOCIDADES</b>				
1	M2-11	1	Carter izquierdo	42	M7-23	1	Rodamiento piñón salida 6303
2	M2-02	1	" derecho	43	M7-24	1	Expulsador aceite lado piñón cadena
3	M2-27	4	Espárrago fijación cilindro	44	M2-16	2	Tornillo fijación soporte estator
X 4	M2-15	1	Placa soporte estator				
5	M2-13	1	Engrasador EN 5				<b>CIGÜEÑAL Y PISTON</b>
6	M2-10	1	Junta entre cárteres	45	M5-01	1	Cigüeñal completo
7	M2-12	1	Soporte de engrasador	X 46	M4-06	2	Segmentos **
X 8	M2-14	1	Centraje volante magnético	X 48	M5-04	1	Casquillo pie de biela
9	M2-20	1	Tapa rodamiento piñón cadena	X 49	M4-02	1	Pistón **
10	M2-19	1	Junta tapa rodamiento piñón cadena	50	M4-04	1	Eje del pistón
11	M2-21	3	Tornillo fijación tapa rodamiento	51	M4-05	2	Anillo elástico
12	M2-25	1	Placa indicadora de velocidades				
13	M2-26	2	Remache fijación placa indicadora	52	M5-13	2	Arandela estanqueidad lado izquierdo
14	M2-07	2	Espárrago fijación cárter izquierdo	53	M5-14	3	Rodamiento cigüeñal 6203
15	M2-08	3	" " "	54	M5-14	1	Distanciamor lado derecho
16	M2-09	1	" " "	55	M5-15	1	" " izquierdo
17	M7-27	1	Tuerca fijación piñón salida	56	M5-16	1	Anillo interior estanqueidad
18	M7-28	1	Eje pinones intermediarios	57	M5-17	1	" exterior
19	M7-29	1	Prisionero fijación eje	58	M5-12	2	Arandela estanqueidad lado derecho
375 20	M7-30	1	Pinón intermediario de 1.ª y 2.ª velocidad	59	M2-03	1	Rodamiento cigüeñal rígido 6303
21	M7-33	1	" " desplazable de 2.ª				
22	M7-34	1	Gran piñón intermediario				
23	M7-36	1	Tuerca fijación piñón				
24	M7-35	1	Freno tuerca piñón intermediario				
25	M7-26	1	" " salida				
26	M7-37	1	Eje horquilla cambio				
27	M7-39	1	Horquilla cambio				
28	M7-38	1	Prisionero eje horquilla				
29	M7-43	1	Resorte posición horquilla				
30	M7-44	1	Bola " "				
31	M5-18	1	Chaveta volante magnético				
32	M7-25	1	Pinón salida				
33	M7-19	1	Pinón de 1.ª velocidad				Solamente se suministra el conjunto de los cárteres unidos (M2-01)
X 35	M7-01	1	Eje primario				
36	M7-02	1	Rodamiento intermedio rígido 6004				
37	M7-16	1	Pinón desplazable cambio velocidades				
38	M7-18	1	Anillo eje principal				Al pedir recambio de una de estas piezas, rogamos nos indiquen la letra grabada en la base del cilindro.
39	M7-15	1	Eje principal				
40	M7-17	1	Arandela tope piñón 1.ª velocidad				
41	M7-22	1	Distanciamor rodamiento				

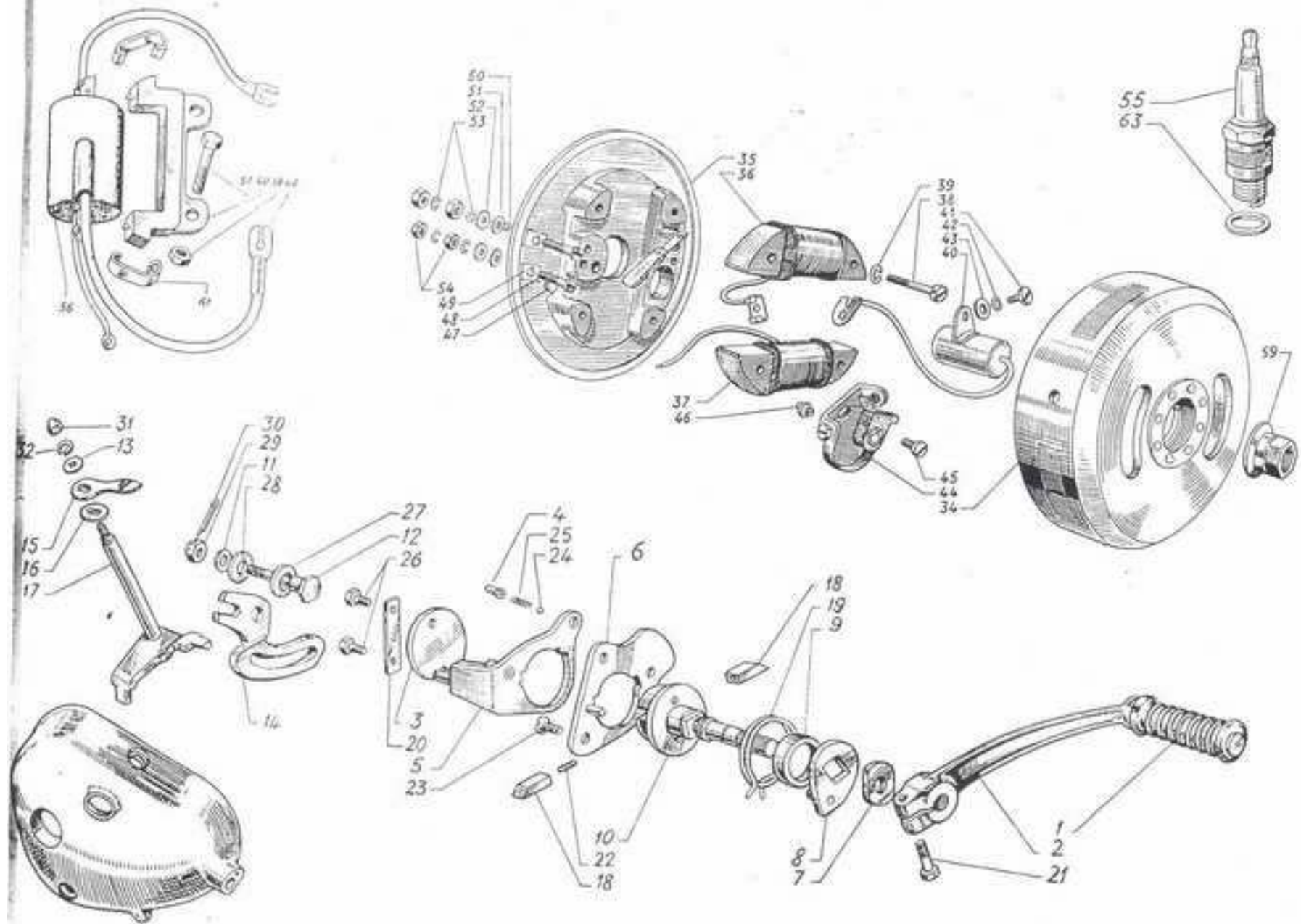


Grupa 3



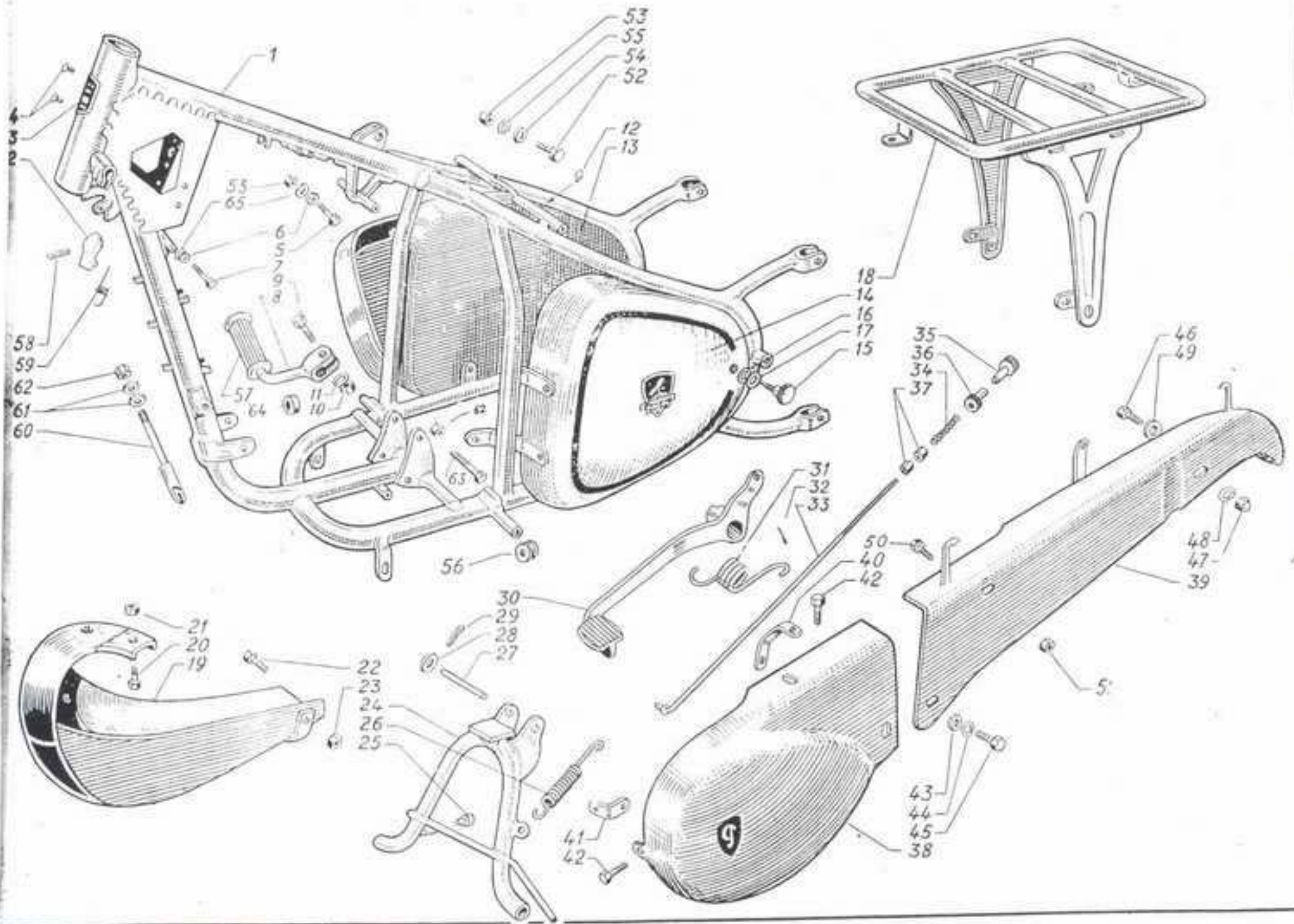
Número del dibujo	REFERENCIA	N.º de piezas por moto	DENOMINACION	Número del dibujo	REFERENCIA	N.º de piezas por moto	DENOMINACION
			<b>TAPA DERECHA</b>				
1	M3-00	1	Conjunto tapa derecha	33	M7-07	1	Piñón receptor
2	M3-06	1	Junta de la tapa	34	M7-08	1	Grifa de arranque
3	M3-07	1	Brida soporte arranque	35	M7-09	1	Distanciador grifa arranque
4	M3-12	1	Junta de la brida	36	M7-10	1	Piñón libre de arranque
5	M3-13	4	Tornillo fijación brida	37	M7-11	1	Resorte piñón libre
6	M3-14	1	Tapón purga	38	M7-12	1	Freno tuerca grifa de arranque
7	M3-15	2	Arandela del tapón	39	M7-13	1	Tuerca fijación
8	M3-16	2	Junta de cuero	40	M7-40	1	Cadena primaria
9	M3-17	1	Tapón nivel				<b>EMBRAGUE</b>
10	M3-22	1	Casquillo leva embrague	41	M10-02	1	Caja de embrague
				42	M10-05	1	Placa apoyo interior discos
11	M9-03	1	Culbre resorte arranque	43	M10-08	6	Disco conductor de latón
				44	M10-09	4	conductor de acero
12	M3-25	1	Tornillo fijación casquillo leva embrague	45	M10-10	1	Placa apoyo exterior discos
13	M3-20	1	Tapón llenado aceite	46	M10-11	1	Soporte embrague
14	M3-21	1	Junta del tapón	47	M10-12	1	Freno tornillo fijación soporte
			<b>ARRANQUE</b>	48	M10-13	1	Tornillo fijación soporte embrague
15	M9-07	1	Pedal de arranque	49	M10-14	1	Resorte embrague
16	M9-08	1	Tornillo fijación pedal	50	M10-17	3	Tuerca fijación cazoleta
17	M9-10	1	Pitón posición pedal	51	M10-16	3	Freno tuerca fijación cazoleta
18	M9-09	1	Resorte pedal	52	M10-26	1	Horquilla retención leva
19	M9-01	1	Sector de arranque	53	M10-24	1	Leva de embrague
20	M9-12	1	Tuerca sujeción cuña	54	M10-25	1	Tope leva de embrague
21	M9-11	1	Cuña	55	M10-27	1	Conjunto palanca mando
22	M9-06	1	Manivela de arranque	56	M10-30	1	Tornillo fijación palanca
23	M9-04	1	Arandela elástica seguridad	57	M10-21	1	Cono interior rodamiento
24	M9-02	1	Resorte arranque	58	M10-33	1	Cazoleta resorte caja rodamiento
25	M9-13	1	Arandela sujeción cuña	59	M2-03	1	Rodamiento cigueñal rígido 6303
26	M2-06	3	Freno tornillo fijación placa	60	M10-32	1	Tuerca fijación palanca mando
27	M2-04	1	Placa tope rodamiento	61	M10-20	20	Bola 3,17
28	M2-05	3	Tornillo fijación placa	62	M12-02	1	Cadena secundaria
			<b>CAJA DE VELOCIDADES</b>	63	M12-03	1	Eslabón de unión
29	M7-03	1	Placa tope rodamiento	64	M7-14	1	Rodamiento tapa derecha rígido 6200
30	M7-04	3	Tornillo fijación placa				Solamente suministramos el conjunto leva de embrague (M10-23)
31	M7-05	3	Freno tornillo fijación placa				
32	M10-22	1	Anillo elástico de retención				

# Grupo 4

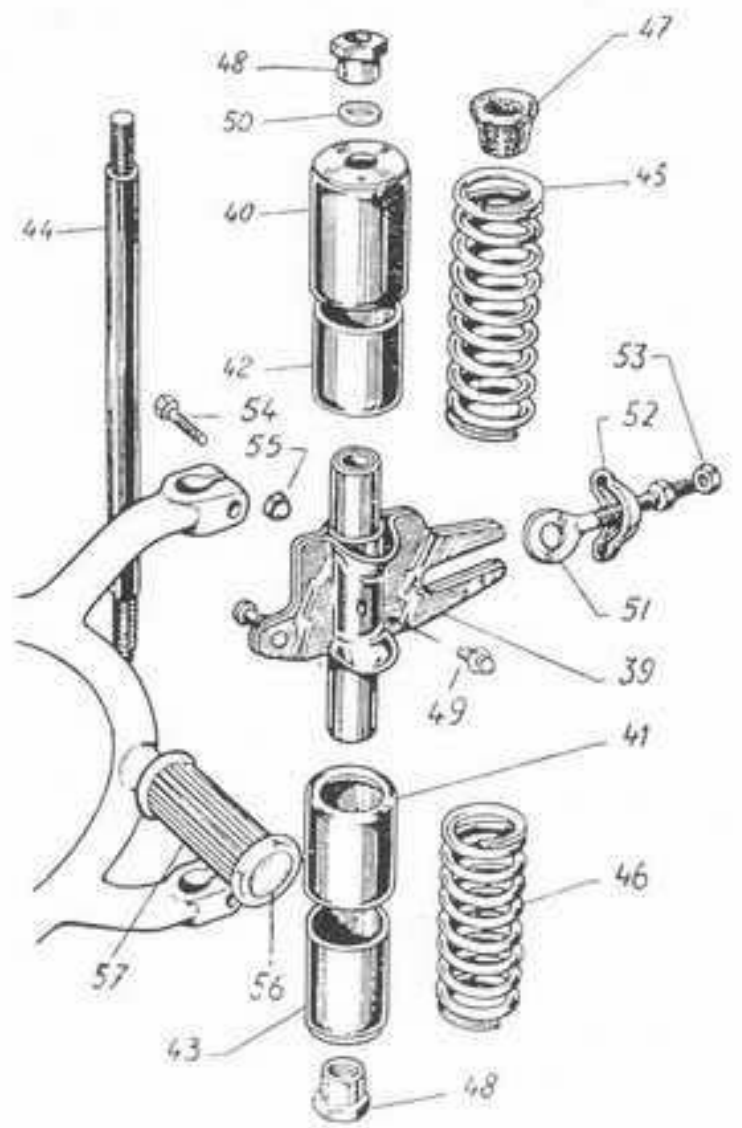
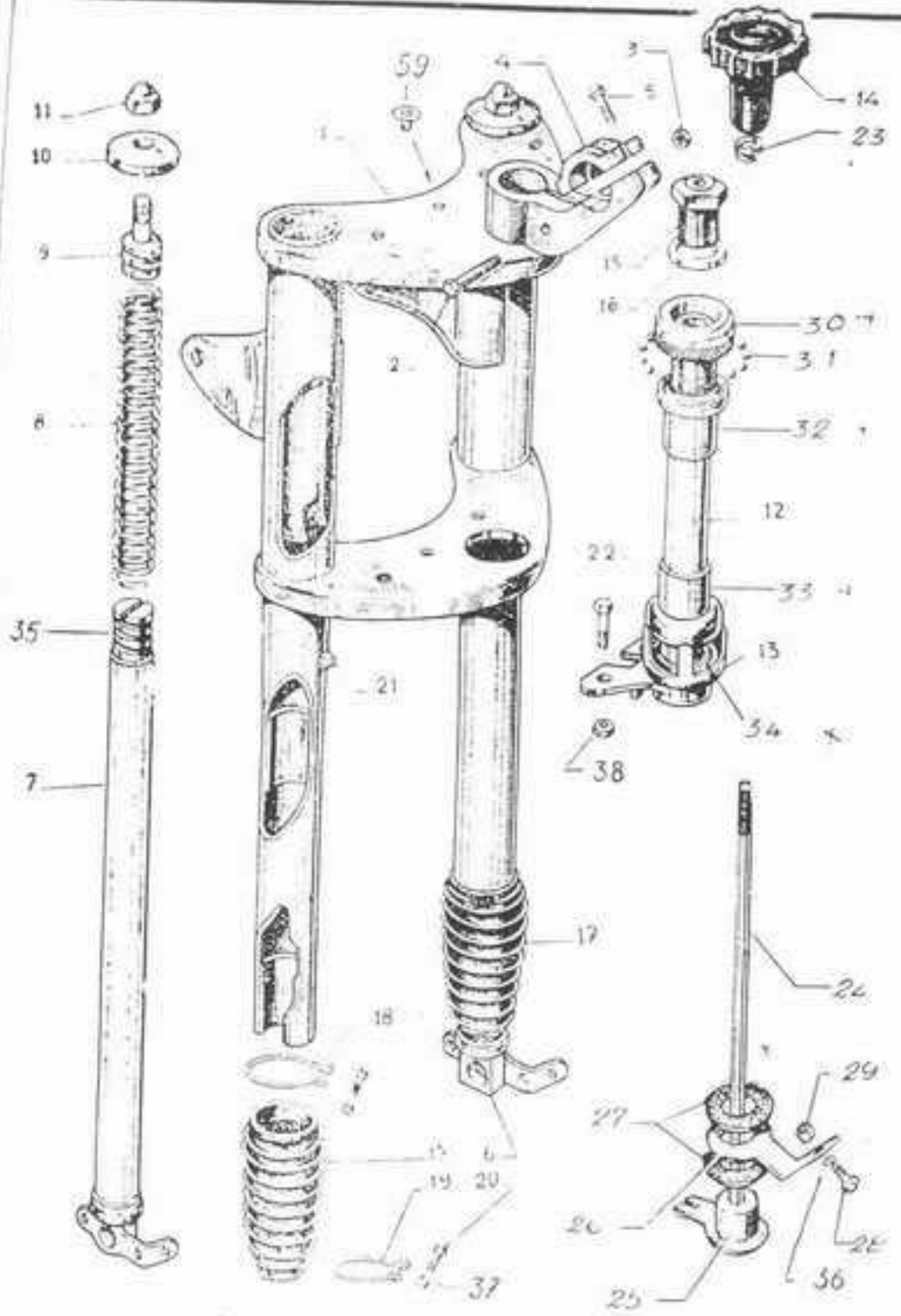


Número del dibujo	REFERENCIA	N.º de piezas por moto	DENOMINACION	Número del dibujo	REFERENCIA	N.º de piezas por moto	DENOMINACION
			<b>SELECTOR</b>				<b>VOLANTE MAGNETICO "FEMSA"</b>
1	M3-26	1	Manguito apico		M13-01	1	Volante magnetico
2	M3-23	1	Pedal selector	34	M13-21	1	Rotor
3	M3-20	1	Disco fijación palanca selector	35	M13-22	1	Stator
4	M3-15	2	Cuerpo del cerrojo	36	M13-29	1	Bobina de encendido
5	M3-12	1	Componente palanca selector	37	M13-30	1	" " alambicado
6	M3-03	1	" " placa soporte selector	38	M13-31	4	Tornillo sujeción bobinas
7	M3-07	1	Tuerca sujeción palanca	39	M13-32	4	Arandela grower
8	M3-04	1	Palanca retorno pedal	40	M13-23	1	Condensador
9	M3-02	1	Arandela distanciadora	41	M13-24	1	Tornillo sujeción condensador
10	M3-01	1	Eje mando selector	42	M13-26	1	Arandela grower
11	M7-54	1	Arandela eje rampa selector	43	M13-25	1	" " plano
12	M7-55	1	Eje rampa	44	M13-33	1	Juego de platinos completo
13	M7-48	1	Arandela eje palanca cambio	45	M13-36	1	Tornillo sujeción porta-platinos
14	M7-53	1	Rampa	46	M13-44	1	Berno excéntrico
15	M7-49	1	Aguja indicadora	47	M13-02	2	Tornillo sujeción stator a motor
16	M7-50	1	Arandela plana aguja	48	M13-43	2	" " cabeza cuadrada
X 17	M7-45	1	Palanca mando horquilla	49	M13-49	2	Placas aislantes
18	M3-13	2	Trinquete selector	50	M13-50	2	Casquillo aislante
19	M3-03	1	Resorte selector	51	M13-51	2	Arandela aislante
20	M3-21	1	Freno de tornillo	52	M13-52	2	" " plano
21	M3-23	1	Tornillo fijación pedal	53	M13-53	4	" " grower
22	M3-19	1	Resorte entre trinquetes	54	M13-54	4	Tuercas
23	M3-11	3	Tornillo fijación placa soporte	55	M6-03	1	<b>Bujía</b>
24	M3-17	2	Bola del cerrojo	56	M13-20	1	<b>Bobina de alta</b>
25	M3-16	2	Resorte del cerrojo	57	T6-20	2	Tornillo sujeción bobina de alta
26	M3-22	2	Tornillo fijación disco	58	T3-6	2	Tuercas del tornillo sujeción bobina
27	M7-56	1	Arandela eje rampa	59	M13-09	1	" " sujeción rotor
28	M7-57	1	" " " " " "	60	M13-46	1	Escuadra fijación bobina
29	M7-58	1	Tuerca eje rampa	61	M13-47	2	Filetes sujeción escuadra a bobina
30	M7-59	1	Pasador de aletas	62	M13-55	1	Terminal
31	M7-52	1	Tuerca ciega		M13-56	1	Pasador sujeción terminal
32	M7-51	1	Arandela grower aguja	63	M6-12	1	Junta de bujía

Grupo 5



Número de dibujo	REFERENCIA	N.º de piezas por moto	DENOMINACION	Número de dibujo	REFERENCIA	N.º de piezas por moto	DENOMINACION
			<b>CUADRO</b>				<b>PEDAL DEL FRENO</b>
1	C21-01	1	Cuadro	30	C29-01	1	Pedal del freno
2	C21-04	1	Tapa cerradura anti-robó	31	C29-02	1	Resorte retorno pedal
3	C21-07	1	Placa del constructor	32	PA1-5x15	1	Pasador de aletas
4	T2 x 3	2	Tornillo Parker	33	C29-03	1	Varilla freno
5	T7 x 7.5	1	Tornillo fijación depósito	34	C29-04	1	Resorte varilla
6	C43-06	4	Arandela fijación depósito	35	C29-05	1	Tuerca de reglaje
7	T7 x 7.5	1	Tornillo fijación depósito	36	C29-06	1	Contra-tuerca de reglaje
			<b>REPOSA PIES</b>	37	TU-6	2	Tuerca retén muelle
8	C31-01	1	Reposa-pies derecho	38	C37-03	1	Tapa izquierda
	C31-02	1	Reposa-pies izquierdo	39	C37-01	1	Cubre cadenas
9	C31-05	2	Tornillo fijación reposa-pies	40	C37-04	1	Escuadra fijación tapa sobre motor
10	TU-10	2	Tuerca	41	C37-05	1	"
11	AG-10	2	Arandela grower	42	TR6x13	2	Tornillo fijación tapa izquierda
12	EN-5	2	Engrasador	43	AB-6	4	Arandela plana fijación cubre cadenas
	EN-6	2	"	44	AG-6	4	" grower
			<b>CAJA DE HERRAMIENTAS</b>	45	T6 x 13	1	Tornillo sujeción cubre cadenas y tapa izquierda
13	C34-01	1	Caja de herramientas	46	T7 x 20	1	Tornillo posterior fijación cubre cadenas
	C34-03	1	Cuerpo de la Caja	47	TU-7	1	Tuerca ciega del tornillo posterior
	C34-04	1	Tapa de la caja	48	AG-7	1	Arandela grower
14	C50-01	1	Protector de Batería	49	AB-7	1	" plana
15	C34-02	2	Tornillo cierre caja de herramientas y protector de batería	50	T6 x 12	1	Tornillo central fijación cubre cadenas
16	M10-22	2	Anillo retén	51	TU-6	1	Tuerca
17	AB-10	2	Arandela plana	52	T7 x 15	3	Tornillo fijación caja herramientas
18	C36-01	1	Porta Equipajes	53	TU-7	4	Tuerca fijación caja herramientas y depósito
			<b>CUBRE PIERNAS</b>	54	AB-7	3	Arandela plana
19	C43-01	1	Cubre piernas derecho	55	AG-7	3	" grower
	C43-02	1	" izquierdo	56	C50-02	2	Amortiguador de goma
20	T6 x 15	2	Tornillo fijación parte delantera	57	C31-03	2	Gomas del reposa pies
21	TS-6	2	Tuerca Simmonds	58	PA1-15	1	Eje de la tapa cerradura anti-robó
22	T7 x 20	2	Tornillo fijación parte posterior	59	C21-06	1	Resorte de la tapa
	AB-7	4	Arandela plana	60	C22-01	1	Bulón soporte cable embrague
	AG-7	2	" grower	61	AB-7	2	Arandela
23	TU-7	2	Tuerca del tornillo posterior	62	TS-7	3	Tuerca Simmonds
			<b>SOPORTE DE APOYO</b>	63	T7 x 64	2	Tornillo fijación posterior motor
24	C30-01	1	Soporte de apoyo	64	C31-04	1	Manguito tope pedal arranque
25	C30-04	1	Tope del soporte	65	C43-07	4	Arandela refuerzo fijación depósito
26	C30-03	1	Resorte				Al pedir recambio de un engrasador rogamos nos indiquen la referencia (EN 5 ó EN 6) siendo 5 ó 6 el diámetro de la rosca de dicho engrasador.
27	C30-02	1	Eje del soporte				
28	AB-12	2	Arandela plana				
29	PA2 x 20	2	Pasador de aletas				

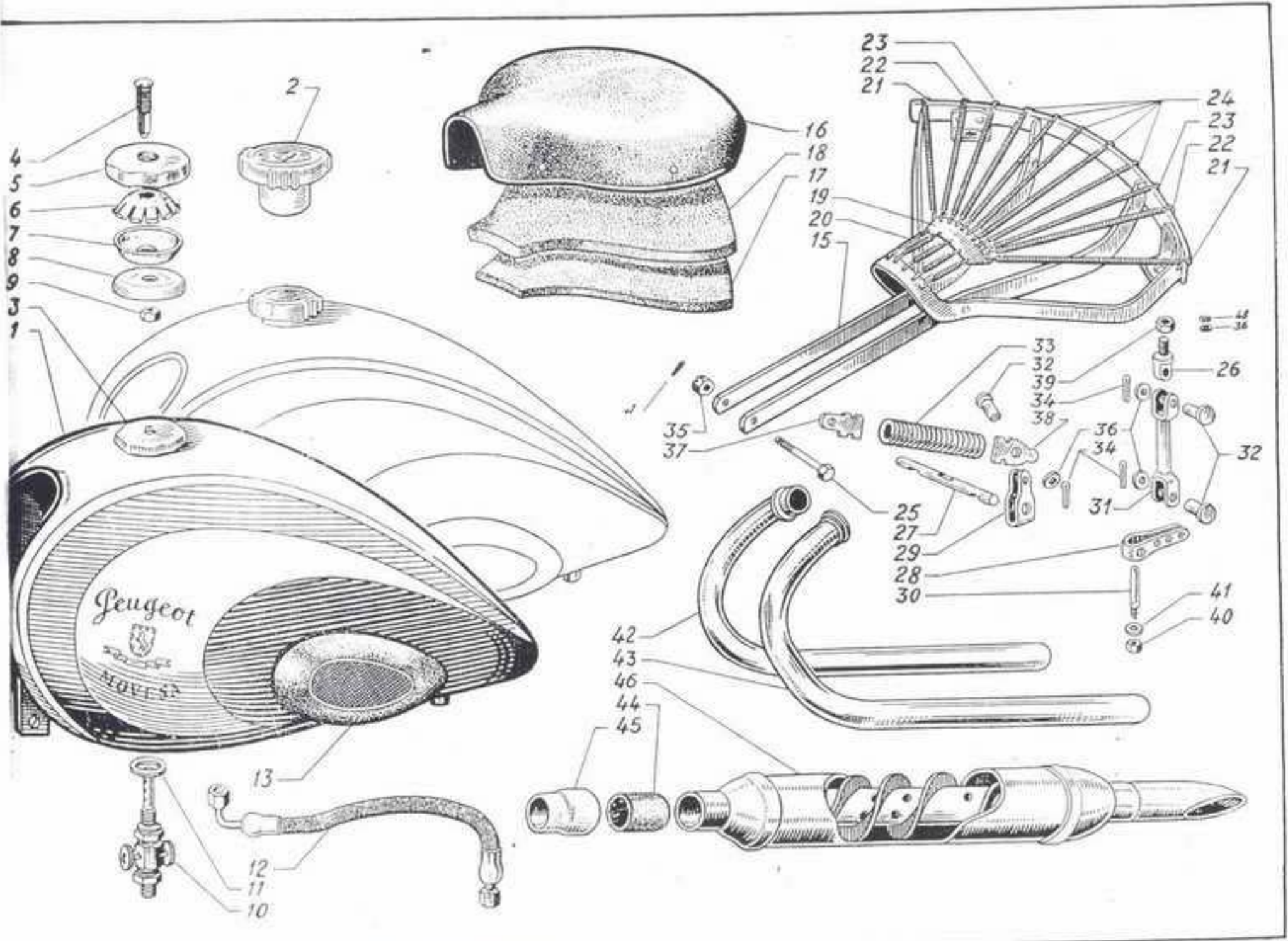


Número de dibujo	REFERENCIA	N.º de piezas por moto	DENOMINACION	Número de dibujo	REFERENCIA	N.º de piezas por moto	DENOMINACION
			<b>HORQUILLA TELESCOPICA</b>				<b>SUSPENSION TRASERA</b>
1	C24-01	1	Horquilla telescópica	X 39	C23-01	1	Soporte deslizante izquierdo
2	T6 x 50	1	Tornillo apriete soporte manillar		C23-02	1	" " " " derecho
	AG-3	1	Arandela grower del tornillo apriete soporte	Y 40	C23-03	2	Evolvente superior resorte superior
3	TU-3	1	Tuerca ciega	X 41	C23-05	2	" " " " inferior
X 4	C24-02	2	Abrazadera del manillar	X 42	C23-04	2	" " " " inferior superior
5	T6 x 25	+	Tornillo apriete abrazadera	X 43	C23-06	2	" " " " inferior
	AG-6	+	Arandela grower del tornillo apriete abrazadera	44	C23-07	2	Eje suspensión trasera
6	C24-03	1	Tubo interior derecho	45	C23-08	2	Resorte superior
7	C24-04	1	" " " " izquierdo	46	C23-09	2	" " " " inferior
8	C24-05	2	Resorte	47	C23-10	2	Amortiguador
9	C24-06	2	Soporte superior del resorte	48	C23-11	4	Tuerca eje suspensión
X 10	C24-08	2	Tapón del tubo exterior	49	EN-6	2	Engrasador } **
X 11	TU-10	2	Tuerca ciega		EN-5	2	" " " " }
12	C24-12	1	Tubo pivote	50	C23-12	2	Arandela
13	C24-15	1	Pinza fijación cazoleta inferior	51	C27-05	2	Tensor de cadena
14	C25-01	1	Tuerca freno de dirección	52	C27-06	2	Caña del tensor
15	C24-16	1	" " " " del tubo pivote	53	TU-6	4	Tuercas
16	C24-17	1	Arandela plana	54	T7 x 40	4	Tornillo fijación suspensión
X 17	C24-09	2	Funda protectora	55	TU-7	2	Tuerca ciega
18	C24-10	2	Abrazadera superior funda		AG-7	+	Arandela grower del tornillo fijación suspensión
19	C24-11	2	" " " " inferior	56	C49-02	2	Ejes del reposa pies auxiliar
20	T4 x 14	4	Tornillo apriete abrazadera	57	C31-03	2	Gomas del reposa pies auxiliar
21	EN-6	2	Engrasador } **				
	EN-5	2	" " " " }	59	C24-22	5	Ojeteros paso cable
22	T6 x 15	2	Tornillo apriete brida tubo pivote				
	AG-6	2	Arandela grower del tornillo apriete brida				
23	AF-6,35	1	Arandela Terry				
24	C25-02	1	Tirante freno de dirección				
25	C25-03	1	Placa de fricción móvil				
26	C25-04	1	" " " " fija				
27	C25-05	2	Arandela de fricción				
28	T5 x 15	1	Tornillo fijación placa fija				
29	TU-5	1	Tuerca				
30	C24-13	1	Cazoleta superior tubo pivote *				
31	B6-35	38	Bola juego dirección $\varnothing$ 6,35				
32	C21-02	1	Cazoleta superior cuadro *				
33	C21-03	1	" " " " inferior *				
34	C24-14	1	" " " " tubo pivote * ✓			**	
35	C24-07	2	Soporte inferior del resorte				
36	AG-5	1	Arandela grower				
	AB-5	1	" " " " plana				
37	TU-4	4	Tuerca				
38	TU-6	2	" " " "				

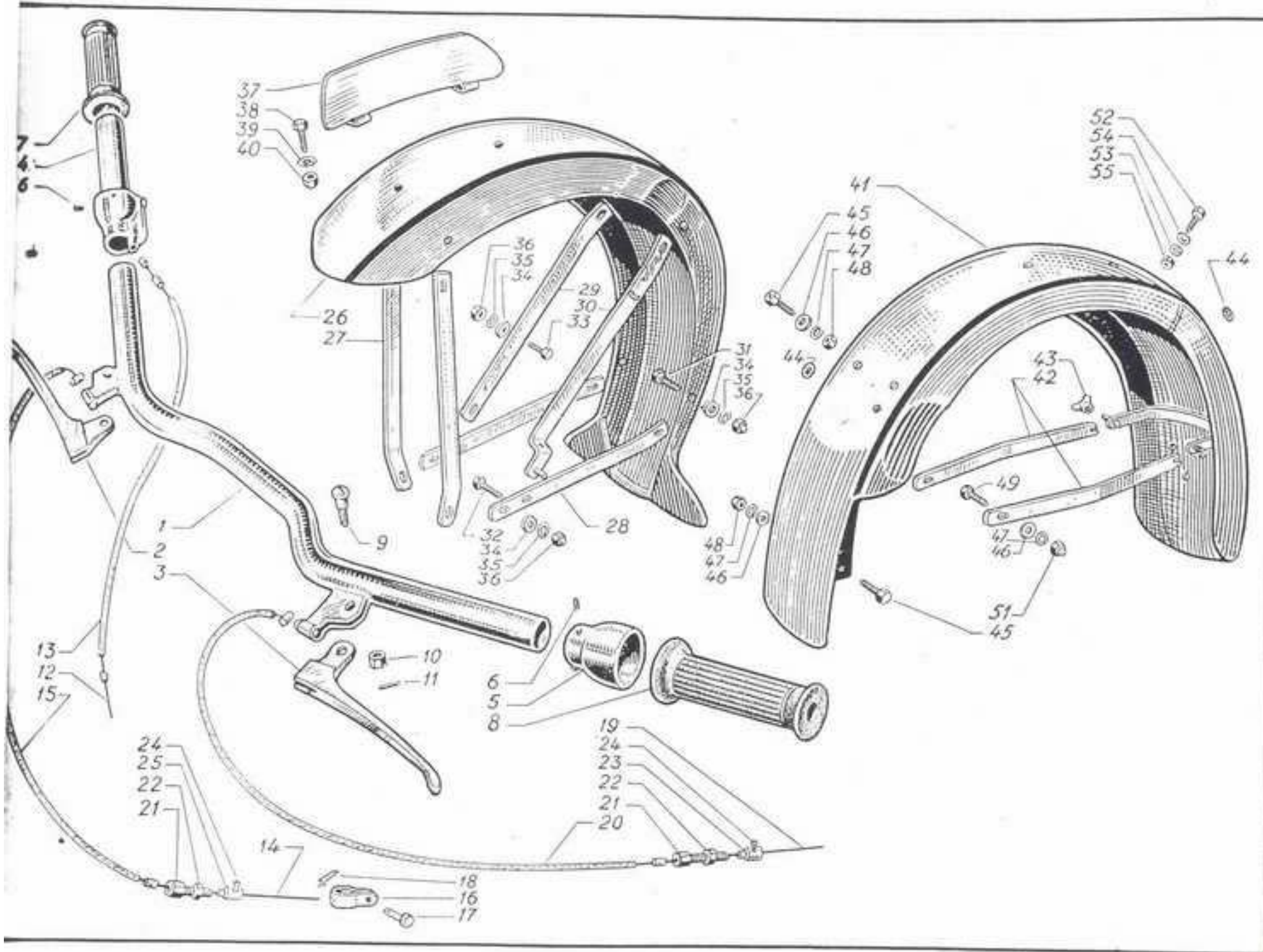
Hemos modificado el camino de rodadura de las cazoletas de dirección pasando del camino de media caña al camino en V, lo cual ha representado una notable mejora. Como ya no fabricamos el antiguo modelo, rogamos a nuestros Agentes, que cuando nos pidan un repuesto de una cazoleta de dirección, nos indiquen el tipo de la misma ya que en el caso de ser del antiguo modelo se les enviará un juego completo del actual.

Al pedir recambio de un engrasador, rogamos nos indiquen la referencia (EN-5 o EN-6), siendo 5 ó 6 el diámetro de la roca de dicho engrasador



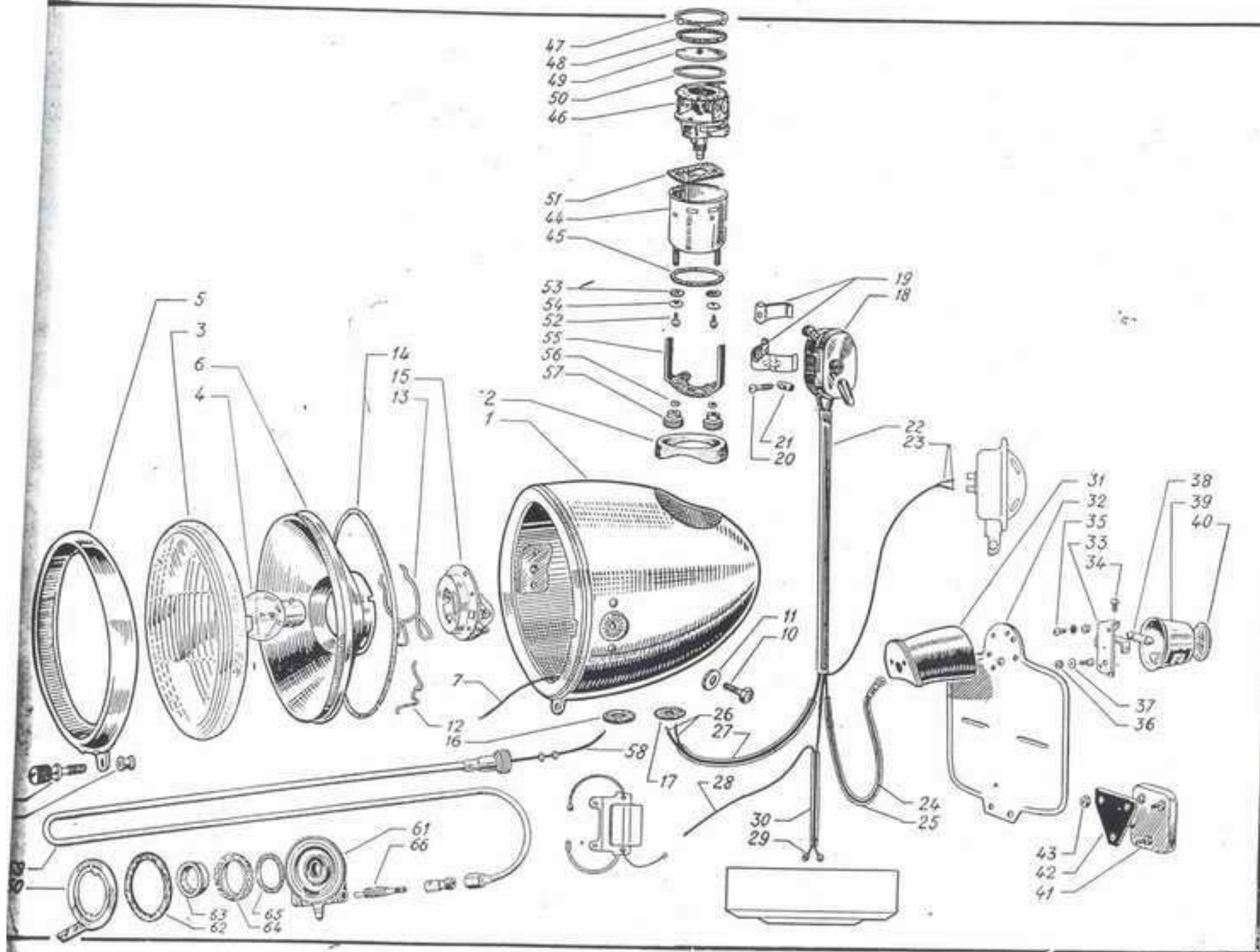


Número de dibujo	REFERENCIA	N.º de piezas por moto	DENOMINACION	Número de dibujo	REFERENCIA	N.º de piezas por moto	DENOMINACION
			<b>DEPOSITO DE GASOLINA</b>				
1	C43-01	1	Depósito de gasolina	X 33	C40-18	1	Resorte del sillín
2	C43-021	1	Tapón de plástico	34	PA2-20	6	Pasador de aletas
3	C43-02	1	<b>Conjunto tapón metálico</b>	35	TA-6	1	Tuerca almenada
4	C43-19	1	Tornillo apriete tapón	36	AR-3	1	Arandela plana
5	C43-18	1	Tuerca * *	X 37	C40-19	1	Patilla delantera fijación resorte
6	C43-21	1	Resorte de la junta	38	C40-20	3	* posterior
X 7	C43-20	1	Junta cierre tapón	39	TL-3	2	Tuerca de la cuna
8	C43-22	1	Cubeta de apoyo	40	TL-6	3	* * * *
9	C43-23	1	Tuerca del tornillo	41	AR-6	3	Arandela de la cuna
10	C43-03	1	Grifo de gasolina				
11	C43-04	1	Junta del grifo	42	C38-01	1	<b>ESCAPES:</b> Tubo de escape derecho
12	C43-05	1	Tubo paso gasolina	43	C38-02	1	* * * izquierdo
X 13	C43-08	2	Rodilleras de goma	44	C38-26	2	Funda de acoplamiento
			<b>SILLIN</b>	45	C38-27	2	Protector de la funda
	C40-01	1	Sillín	46	C38-05	1	Silencioso derecho
15	C40-10	1	Armazón del sillín	C38-06	1	* izquierdo	
16	C40-11	1	Cubierta del sillín	47	PA1.5x15	1	Pasador de aletas
17	C40-15	1	Placa protectora de goma	48	AG-3	2	Arandela grower
18	C40-21	1	* * * filtro				
19	C40-13	1	* de unión				
X 20	C40-12	3	Resorte delantero				
21	C40-14	2	* posterior de 150 m/m. de longitud				
X 22	C40-14A	2	* * * 155 * * *				
X 23	C40-14B	2	* * * 160 * * *				
24	C40-14C	3	* * * 165 * * *				
25	C40-02	1	Eje de articulación delantero				
26	C40-03	2	Pieza fijación sillín a biela				
27	C40-04	1	Eje palanca del sillín				
28	C40-05	2	Palancas apoyo biela				
29	C40-06	1	Palanca del resorte				
30	M9-11	3	Cuna				
31	C40-07	2	Biela del sillín				
X 32	C40-08	6	Bulón				

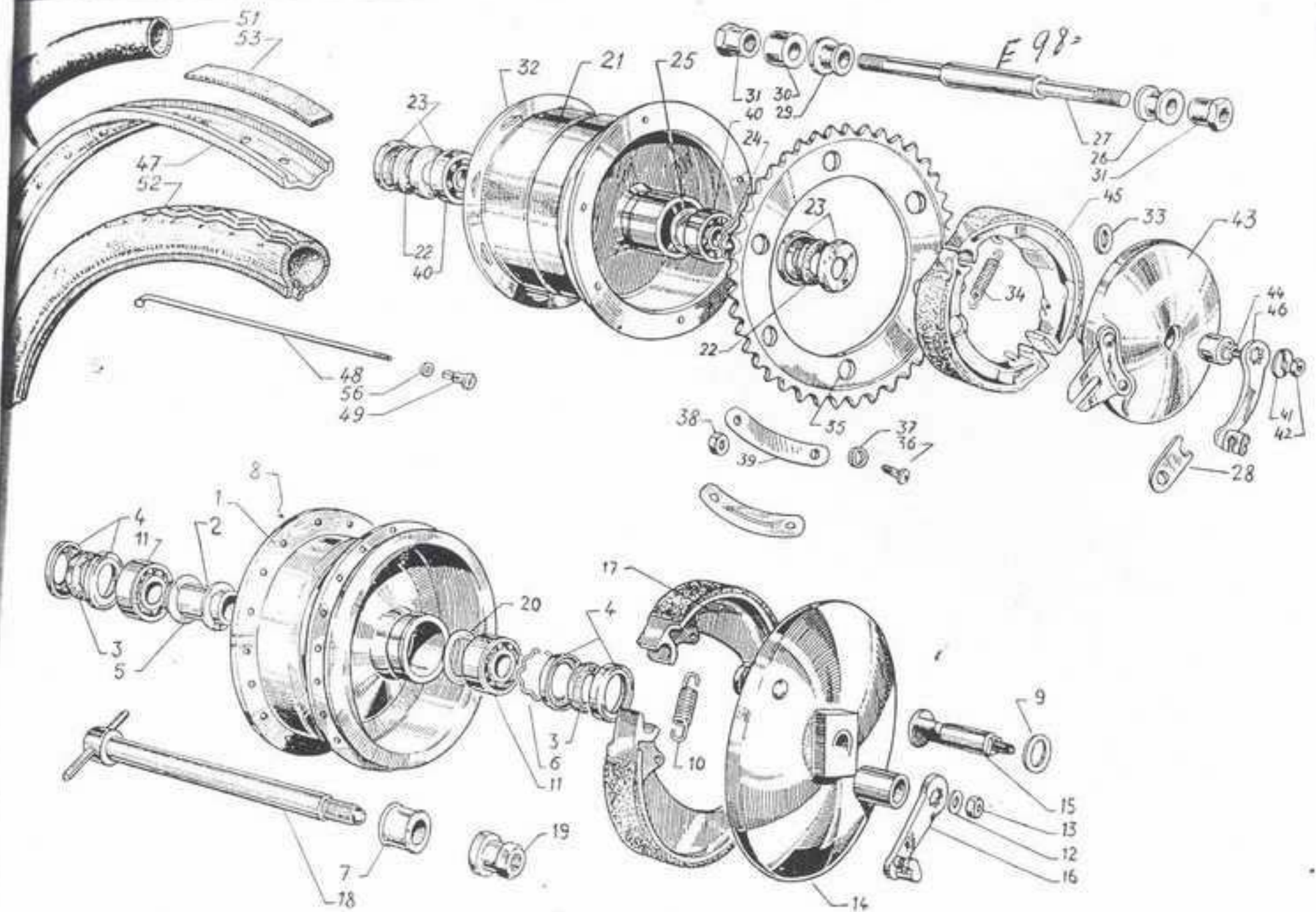


Número del dibujo	REFERENCIA	N.º de piezas por moto	DENOMINACION	Número de dibujo	REFERENCIA	N.º de piezas por moto	DENOMINACION
			<b>MANILLAR Y MANDOS</b>				
1	C39-01	1	Manillar	24	T4 x 3	2	Tornillo del bulón inferior
2	C39-02	1	Maneta derecha	25	C28-13	1	Bulón inferior cable del freno
3	C39-03	1	* izquierda				<b>GUARDABARROS DELANTERO</b>
4	C39-04	1	Puño de mando acelerador	26	C32-01	1	Guardabarros delantero
	C39-07	1	Embellecedor puño de mando	27	C32-02	2	Varilla parte anterior
	C39-08	1	Tubo mando	X 28	C32-03	2	*     * posterior
	C39-09	1	Deslizadera	29	C32-04	1	*     * central derecha
	C39-10	1	Tornillo sujeción cable	30	C32-05	1	*     *     * izquierda
	C39-11	1	Anillo tope	31	T7 x 12	6	Tornillo sujeción varilla guardabarros
	C39-12	2	Tornillo sujeción anillo	32	T7 x 15	4	*     *     *     *     *     *
5	C39-25	1	Embellecedor puño izquierdo	33	T7 x 20	1	Tornillo sujeción parte central guardabarros
6	C39-26	6	Tornillo apriete embellecedor y puño de mando	34	AR-7	6	Arandela plana
7	C39-20	1	Puño derecho	35	AG-7	12	* grower
8	C39-05	1	* izquierdo	36	TC-7	12	Tuerca ciega
9	C39-06	2	Eje de maneta				<b>MATRICULA DELANTERA</b>
10	TA-7	2	Tuerca almenada	Y 37	C41-01	1	Matrícula delantera
11	PA1,5-20	2	Pasador de aletas	38	C41-02	2	Tornillo de la matrícula
12	C28-17	1	Cable de gas	39	AG-7	2	Arandela grower
	C28-18	1	Terminal inferior	40	TU-7	2	Tuerca
13	C28-19	1	Funda cable de gas				<b>GUARDABARROS TRASERO</b>
	C28-20	1	Tope superior de la funda	41	C33-01	1	Guardabarros trasero
	C28-21	1	* inferior     *     *	42	C33-02	2	Varilla fijación guardabarros
14	C28-04	1	Cable de freno	43	C33-03	2	Palomilla
	C28-05	2	Terminal superior cable de freno y embrague	44	C33-04	2	Arandela protección cable
15	C28-06	1	Funda cable del freno	45	T7 x 15	3	Tornillo parte delantera guardabarros trasero
	C28-07	2	Tope superior de la funda de freno y embrague	46	AR-7	4	Arandela plana
	C28-08	2	Tope inferior de la funda de freno y embrague	47	AG-7	4	* grower
16	C28-10	1	Horquilla inferior	48	TU-7	3	Tuerca
17	C28-11	1	Bulón de la horquilla inferior	49	T7 x 17	1	Tornillo central guardabarros
18	C28-12	1	Pasador elástico	51	TC-7	1	Tuerca ciega
19	C28-14	1	Cable de embrague	52	T7 x 15	3	Tornillo fijación porta-equipajes
20	C28-15	1	Funda cable del embrague	53	AG-7	3	Arandela grower
X 21	C28-09	2	Tensor de los cable freno y embrague	54	AR-7	3	* plana
22	TU-6	2	Contra-tuerca	55	TU-7	3	Tuerca
23	C28-16	1	Bulón inferior cable de embrague				

Grupo 9



Número del dibujo	REFERENCIA	N.º de piezas por moto	DENOMINACION	Número del dibujo	REFERENCIA	N.º de piezas por moto	DENOMINACION
			<b>FARO DELANTERO</b>				
	C44-00	1	Faro delantero completo	36	TUW 5/32"	6	Tuercas sujeción porta-lámparas a chapa
1	C44-01	1	Carcasa del faro	37	C42-08	6	Arandelas elásticas
2	C44-02	1	Amortiguador del cuenta-Kms.	38	C42-06	1	<b>Lámpara</b>
3	C44-03	1	Cristal	39	C42-03	1	Carcasa faro piloto
4	C44-04	1	<b>Lámpara</b>	40	C42-07	1	Cristal carcasa faro
5	C44-05	1	Embellecedor	41	C42-04	1	Reflector
6	C44-06	1	Reflector	42	C42-10	1	Chapa refuerzo reflector
7	C44-07	1	Cable de masa	43	TU-4	3	Tuercas del reflector
8	C44-08	1	Tornillo sujeción embellecedor		T5 x 10	2	Tornillos sujeción matrícula al guardabarros
9	C44-09	1	Casquillo distanciador		AG-5	2	Arandela grower
10	T6 x 15	2	Tornillo sujeción faro		AB-5	2	"    plana
11	AR-6	2	Arandela plana				<b>CUENTA KILOMETROS</b>
12	C44-10	6	Resorte sujeción reflector		C47-01	1	Cuenta kilómetros
13	C44-15	1	"    "    porta-lámparas	44	C47-04	1	Caja del cuenta kilómetros
14	C44-13	1	Junta de goma	45	C47-05	1	Amortiguador
15	C44-14	1	Porta-lámparas	46	C47-15	1	Cuerpo del cuenta kilómetros
16	C44-11	1	Arandela protección cable cuenta-Kms.	47	C47-06	1	Embellecedor
17	C44-12	1	"    "    "    de luz	48	C47-07	1	Amortiguador del embellecedor
			<b>CONMUTADOR "FEMSA"</b>	49	C47-08	1	Cristal
18	C46-20	1	Conmutador	50	C47-09	1	Porta-cristal
19	C46-22	1	Abrazadera del conmutador	51	C47-14	1	Amortiguador entre cuerpo y caja
20	TR4 x 16	1	Tornillo apriete abrazadera	52	C47-11	2	Tornillos fijación cuerpo a caja
21	C46-23	1	Alojamiento del tornillo	53	C47-16	2	Amortiguador del tornillo fijación cuerpo a caja
				54	C47-17	2	Protector del amortiguador
22	C46-10	1	Funda cable salida conmutador	55	C47-10	1	Abrazadera fijación cuenta-Kms. a faro
23	C46-06	2	Cables al claxon	56	C47-13	2	Arandelas grower
24	C46-02	1	"    al faro piloto	57	C47-12	2	Tuerca sujeción abrazadera
25	C46-07	1	Funda cable del faro piloto				<b>CABLE MANDO CUENTA-KMS.</b>
26	C46-05	2	Cables al faro delantero	X	C47-02	1	Conjunto cable mando
27	C46-09	1	Funda cables del faro delantero	58	C47-22	1	Cable
28	C46-04	1	Cable salida volante a bobina	59	C47-21	1	Funda del cable
29	C46-03	1	Cable al volante magnético				<b>REENVIO</b>
30	C46-08	1	Funda cable salida volante		C47-03	1	Reenvío
			<b>MATRÍCULA TRASERA Y FARO PILOTO</b>		C47-18	1	Placa de arrastre
	C42-01	1	Conjunto matrícula trasera		C47-19	1	Cuerpo del reenvío
31	C42-02	1	Carcasa		C47-20	1	Arandela de filtro
32	C42-09	1	Chapa de la matrícula		C47-26	1	Casquillo de la corona
X 33	C42-05	1	Porta-lámparas		C47-24	1	Corona
34	T5 x 10	1	Tornillo porta-lámparas		C47-23	1	Arandela de fricción
35	TW 5/32"	6	"    "    "    sujeción porta-lámparas a chapa		C47-25	1	Pinón



Grupo 10

Número de dibujo	REFERENCIA	N.º de piezas por moto	DENOMINACION	Número de dibujo	REFERENCIA	N.º de piezas por moto	DENOMINACION
			<b>BUJES</b>				
	C26-03	1	Buje delantero completo	33	C27-30	1	Arandela leva freno
1	C26-11	1	Cuerpo del buje delantero	34	C27-44	2	Resorte zapata
2	C26-54	1	Tubo distanciador rodamiento	35	C27-70	1	Rueda para cadena
3	C26-60	2	Filtro	36	C27-72	6	Tornillo fijación rueda cadena *
4	C26-59	4	Retén de filtro	37	C27-71	6	Amortiguador *
5	C26-55	2	Arandela distanciador rodamiento	38	C27-74	6	Tuerca
6	C26-58	1	Retén rodamiento	39	C27-73	3	Sector freno tuerca *
7	C26-61	1	Casquillo distanciador		C27-75	3	* * * tornillo *
8	C26-18	1	Embellecedor	40	C27-37	2	Rodamiento n.º 6.202
9	C26-27	1	Arandela leva freno	41	C27-34	1	Arandela
10	C26-44	2	Resorte de zapata	42	C27-35	1	Tuerca
11	C26-57	2	Rodamiento n.º 6.202	43	C27-20	1	Plato del freno
12	C26-29	1	Arandela	44	C27-27	1	Leva * *
13	C26-30	1	Tuerca	45	C27-40	2	Zapata
14	C26-20	1	Plato del freno	46	C27-31	1	Palanca
15	C26-24	1	Leva * *	47	C26-02	2	<b>Llanta</b>
16	C26-28	1	Palanca * *	48	C26-04	36	Radio delantero
17	C26-40	2	Zapata	49	C26-05	72	Tuerca de radio
18	C26-50	1	Eje del buje		C27-04	36	Radio trasero
19	C26-62	1	Tuerca del eje	51	C26-06	1	Cámara 2,75 x 19
20	C26-56	1	Arandela retén rodamiento	52	C26-07	1	Cubierta 2,75 x 19
	C27-03	1	<b>Buje trasero completo</b>	53	C26-08	2	Protector de cámara
21	C27-11	1	Cuerpo del buje trasero		C27-07	1	Cámara 3 x 19
22	C27-60	2	Filtro		C27-08	1	Cubierta 3 x 19
23	C27-59	4	Retén de filtro	56	C26-09	72	Arandela tuerca radio
24	C27-58	1	* rodamiento				
25	C27-56	1	Arandela retén rodamiento				
26	C27-54	1	Casquillo distanciador izquierdo				
27	C27-50	1	Eje del buje				
28	C27-55	1	Soporte alojamiento leva freno				
29	C27-51	1	Distanciador interior del reenvío				
30	C27-52	1	* exterior *				
31	C27-53	2	Tuerca del eje				
32	C27-18	1	Embellecedor				

Al pedir recambio de una de estas piezas rogamos nos indiquen el número del cuadro de la motocicleta.



REFERENCIA	N.º de piezas por moto	DENOMINACION	REFERENCIA	N.º de piezas por moto	DENOMINACION
		<b>HERRAMIENTAS</b>			<b>VOLANTE MAGNETICO A B G</b>
C35-01	1	Claxon	M6-01	1	Volante magnético
C35-02	1	Escuadra fijación claxon *	M6-20	1	Rotor
C35-03	1	* * * (ARTES)	M6-21	1	Tapa del rotor
C35-04	1	Llave de bujía	M6-22	1	Anillo retén tapa
C35-06	3	Desmontables	M6-09	1	Tuerca sujeción volante
C35-07	1	Bomba de engrase	M6-10	1	Contra tuerca
C35-09	1	Alicate	M6-23	1	Stator
C35-10	1	Destornillador	M6-24	1	Bobina de baja
C35-11	1	Cerradura anti-robo	M6-25	1	* * alta
C35-12	1	Caja parches y disolución	M6-26	1	Condensador
C35-05	1	Juego completo de 5 llaves fijas	M6-27	1	Leva porta-platino
C35-13	1	Llave fija de 7 - 9	M6-28	1	Placa
C35-14	1	* * * 8 - 10	M6-29	1	Salida de la bobina de alto
C35-15	1	* * * 12 - 14	M6-11	1	Arandela de filtro
C35-16	1	* * * 15 - 17	M6-02	2	Tornillo fijación volante magnético
C35-18	1	* * * 16 - 18	M6-03	2	Arandela plana
C35-08	1	Bomba de hinchar	M6-04	2	* grower
C35-19	1	Tubo exterior de la bomba	M6-05	2	Tuerca fijación stator a placa
C35-20	1	Sujeción de pedal	M6-06	1	Cable de bujía
C35-21	1	Mango y eje	M6-07	1	Terminal cable bujía
C35-22	2	Resorte			<b>CALCOMANIAS</b>
C35-23	1	Pieza roscada de acoplamiento	C43-09	2	Calcomanía del depósito
C35-24	1	* de pasta refuerzo del émbolo	C33-05	3	* * guardabarros trasero, caja de herramientas y protector de batería
C35-25	1	Cuero del émbolo			
C35-26	1	Arandela sujeción cuero	C35-17	1	Calcomanía de la bomba de hinchar
C35-27	1	Tuerca			
C35-28	1	Racord			
C35-29	1	Suplemento del racord			
					Al pedir recambio de esta pieza, rogamos nos indiquen la marca del claxon (AUTORAT, SAVIB o ARTES)